

**ГРАФИЧЕСКОЕ ОПИСАНИЕ**  
**местоположения границ публичного сервитута**

**Публичный сервитут устанавливается для реализации объекта: «Второй путь на перегоне Коростелево – Агул Красноярской железной дороги»**

(наименование объекта, местоположение границ которого описано (далее - объект))

**Раздел 1**

**Сведения об объекте**

<b>№ п/п</b>	<b>Характеристики объекта</b>	<b>Описание характеристик</b>
<b>1</b>	<b>2</b>	<b>3</b>
1.	Местоположение объекта	Красноярский край, район Ирбейский
2.	Площадь объекта +/- величина погрешности определения площади (Р +/- Дельта Р)	37482 +/- 68 м <sup>2</sup>
3.	Иные характеристики объекта	Публичный сервитут устанавливается для реализации объекта: «Второй путь на перегоне Коростелево – Агул Красноярской железной дороги» на основании документации по планировке территории (проект планировки территории и проект межевания территории), утвержденной распоряжением Федерального агентства железнодорожного транспорта от 19.12.2022 № ВЛ-470-р, сроком на 18 месяцев в интересах ОАО «Российские железные дороги»

## Раздел 2

### Сведения о местоположении границ объекта

1. Система координат МСК-168, Зона 5

2. Сведения о характерных точках границ объекта

Обозначение характерных точек границ	Координаты, м		Метод определения координат характерной точки	Средняя квадратическая погрешность положения характерной точки (Mt), м	Описание обозначения точки на местности (при наличии)
	X	Y			
1	2	3	4	5	6
<b>Контур 1 (24:16:0401001), площадь 7270 кв.м</b>					
1	668667.50	85002.95	Аналитический метод	0.10	Закрепление отсутствует
2	668682.66	84930.10	Аналитический метод	0.10	Закрепление отсутствует
3	668697.42	84999.49	Аналитический метод	0.10	Закрепление отсутствует
4	668741.72	85190.30	Аналитический метод	0.10	Закрепление отсутствует
5	668743.70	85201.40	Аналитический метод	0.10	Закрепление отсутствует
6	668718.58	85183.41	Аналитический метод	0.10	Закрепление отсутствует
7	668701.31	85171.03	Аналитический метод	0.10	Закрепление отсутствует
1	668667.50	85002.95	Аналитический метод	0.10	Закрепление отсутствует
<b>Контур 2 (24:16:0101003), площадь 2767 кв.м</b>					
8	668773.95	84779.50	Аналитический метод	0.10	Закрепление отсутствует
9	668781.94	84782.73	Аналитический метод	0.10	Закрепление отсутствует
10	668687.22	84350.25	Аналитический метод	0.10	Закрепление отсутствует
11	668681.90	84351.42	Аналитический метод	0.10	Закрепление отсутствует
8	668773.95	84779.50	Аналитический метод	0.10	Закрепление отсутствует
<b>Контур 3 (24:16:0101003), площадь 157 кв.м</b>					
12	668877.42	85289.35	Аналитический метод	0.10	Закрепление отсутствует
13	668875.78	85286.25	Аналитический метод	0.10	Закрепление отсутствует
14	668871.69	85268.64	Аналитический метод	0.10	Закрепление отсутствует
15	668867.16	85231.77	Аналитический метод	0.10	Закрепление отсутствует
16	668865.69	85233.27	Аналитический метод	0.10	Закрепление отсутствует
17	668870.95	85276.72	Аналитический метод	0.10	Закрепление отсутствует
18	668870.95	85297.40	Аналитический метод	0.10	Закрепление отсутствует

2. Сведения о характерных точках границ объекта					
Обозначение характерных точек границ	Координаты, м		Метод определения координат характерной точки	Средняя квадратическая погрешность положения характерной точки (Mt), м	Описание обозначения точки на местности (при наличии)
	X	Y			
1	2	3	4	5	6
12	668877.42	85289.35	Аналитический метод	0.10	Закрепление отсутствует
<b>Контур 4 (24:16:0101003), площадь 1133 кв.м</b>					
19	669593.64	86501.31	Аналитический метод	0.10	Закрепление отсутствует
20	669586.49	86518.31	Аналитический метод	0.10	Закрепление отсутствует
21	669518.56	86483.21	Аналитический метод	0.10	Закрепление отсутствует
22	669487.41	86445.67	Аналитический метод	0.10	Закрепление отсутствует
23	669479.38	86436.45	Аналитический метод	0.10	Закрепление отсутствует
24	669495.76	86421.62	Аналитический метод	0.10	Закрепление отсутствует
25	669505.22	86427.51	Аналитический метод	0.10	Закрепление отсутствует
26	669488.25	86444.81	Аналитический метод	0.10	Закрепление отсутствует
27	669547.75	86494.02	Аналитический метод	0.10	Закрепление отсутствует
28	669559.05	86499.77	Аналитический метод	0.10	Закрепление отсутствует
29	669571.12	86502.41	Аналитический метод	0.10	Закрепление отсутствует
19	669593.64	86501.31	Аналитический метод	0.10	Закрепление отсутствует
<b>Контур 5 (24:16:0101003), площадь 70 кв.м</b>					
30	669685.44	86494.81	Аналитический метод	0.10	Закрепление отсутствует
31	669688.09	86487.67	Аналитический метод	0.10	Закрепление отсутствует
32	669696.79	86489.70	Аналитический метод	0.10	Закрепление отсутствует
33	669694.12	86497.22	Аналитический метод	0.10	Закрепление отсутствует
30	669685.44	86494.81	Аналитический метод	0.10	Закрепление отсутствует
<b>Контур 6 (24:16:0101003), площадь 2649 кв.м</b>					
34	669648.00	86540.39	Аналитический метод	0.10	Закрепление отсутствует
35	669664.34	86539.32	Аналитический метод	0.10	Закрепление отсутствует
36	669721.52	86555.37	Аналитический метод	0.10	Закрепление отсутствует
37	669787.15	86550.45	Аналитический метод	0.10	Закрепление отсутствует
38	669835.64	86539.30	Аналитический метод	0.10	Закрепление отсутствует

2. Сведения о характерных точках границ объекта					
Обозначение характерных точек границ	Координаты, м		Метод определения координат характерной точки	Средняя квадратическая погрешность положения характерной точки (Mt), м	Описание обозначения точки на местности (при наличии)
	X	Y			
1	2	3	4	5	6
39	669832.48	86527.15	Аналитический метод	0.10	Закрепление отсутствует
40	669914.48	86530.78	Аналитический метод	0.10	Закрепление отсутствует
41	669882.20	86539.69	Аналитический метод	0.10	Закрепление отсутствует
42	669881.65	86537.70	Аналитический метод	0.10	Закрепление отсутствует
43	669877.79	86538.77	Аналитический метод	0.10	Закрепление отсутствует
44	669878.35	86540.75	Аналитический метод	0.10	Закрепление отсутствует
45	669874.89	86541.71	Аналитический метод	0.10	Закрепление отсутствует
46	669781.27	86566.26	Аналитический метод	0.10	Закрепление отсутствует
47	669691.29	86553.87	Аналитический метод	0.10	Закрепление отсутствует
34	669648.00	86540.39	Аналитический метод	0.10	Закрепление отсутствует
<b>Контур 7 (24:16:3901001), площадь 1526 кв.м</b>					
48	669558.18	86675.82	Аналитический метод	0.10	Закрепление отсутствует
49	669575.10	86686.40	Аналитический метод	0.10	Закрепление отсутствует
50	669596.56	86652.10	Аналитический метод	0.10	Закрепление отсутствует
51	669616.33	86635.06	Аналитический метод	0.10	Закрепление отсутствует
52	669580.51	86623.90	Аналитический метод	0.10	Закрепление отсутствует
53	669565.31	86658.69	Аналитический метод	0.10	Закрепление отсутствует
54	669568.23	86660.45	Аналитический метод	0.10	Закрепление отсутствует
48	669558.18	86675.82	Аналитический метод	0.10	Закрепление отсутствует
<b>Контур 8 (24:16:0401001), площадь 471 кв.м</b>					
55	669850.78	86655.95	Аналитический метод	0.10	Закрепление отсутствует
56	669850.44	86665.29	Аналитический метод	0.10	Закрепление отсутствует
57	669749.70	86664.32	Аналитический метод	0.10	Закрепление отсутствует
55	669850.78	86655.95	Аналитический метод	0.10	Закрепление отсутствует
<b>Контур 9 (24:16:0101003), площадь 545 кв.м</b>					
58	669922.91	86528.46	Аналитический метод	0.10	Закрепление отсутствует

2. Сведения о характерных точках границ объекта					
Обозначение характерных точек границ	Координаты, м		Метод определения координат характерной точки	Средняя квадратическая погрешность положения характерной точки (Mt), м	Описание обозначения точки на местности (при наличии)
	X	Y			
1	2	3	4	5	6
59	669989.60	86524.90	Аналитический метод	0.10	Закрепление отсутствует
60	669989.92	86531.28	Аналитический метод	0.10	Закрепление отсутствует
61	669924.00	86538.40	Аналитический метод	0.10	Закрепление отсутствует
58	669922.91	86528.46	Аналитический метод	0.10	Закрепление отсутствует
<b>Контур 10 (24:16:0101003), площадь 3725 кв.м</b>					
62	670067.69	86512.16	Аналитический метод	0.10	Закрепление отсутствует
63	670091.85	86465.19	Аналитический метод	0.10	Закрепление отсутствует
64	669996.34	86478.81	Аналитический метод	0.10	Закрепление отсутствует
65	669968.10	86501.98	Аналитический метод	0.10	Закрепление отсутствует
66	669989.22	86517.08	Аналитический метод	0.10	Закрепление отсутствует
67	670023.35	86507.40	Аналитический метод	0.10	Закрепление отсутствует
62	670067.69	86512.16	Аналитический метод	0.10	Закрепление отсутствует
<b>Контур 11 (24:16:0101003), площадь 422 кв.м</b>					
68	670175.90	86506.83	Аналитический метод	0.10	Закрепление отсутствует
69	670088.88	86514.45	Аналитический метод	0.10	Закрепление отсутствует
70	670096.91	86515.32	Аналитический метод	0.10	Закрепление отсутствует
71	670176.20	86515.76	Аналитический метод	0.10	Закрепление отсутствует
68	670175.90	86506.83	Аналитический метод	0.10	Закрепление отсутствует
<b>Контур 12 (24:16:0101003), площадь 600 кв.м</b>					
72	671950.24	87235.65	Аналитический метод	0.10	Закрепление отсутствует
73	671911.26	87207.56	Аналитический метод	0.10	Закрепление отсутствует
74	671936.76	87153.42	Аналитический метод	0.10	Закрепление отсутствует
75	671932.00	87150.28	Аналитический метод	0.10	Закрепление отсутствует
76	671906.37	87188.29	Аналитический метод	0.10	Закрепление отсутствует
77	671915.30	87192.65	Аналитический метод	0.10	Закрепление отсутствует
78	671905.63	87210.17	Аналитический метод	0.10	Закрепление отсутствует

2. Сведения о характерных точках границ объекта					
Обозначение характерных точек границ	Координаты, м		Метод определения координат характерной точки	Средняя квадратическая погрешность положения характерной точки (Mt), м	Описание обозначения точки на местности (при наличии)
	X	Y			
1	2	3	4	5	6
72	671950.24	87235.65	Аналитический метод	0.10	Закрепление отсутствует
<b>Контур 13 (24:16:0101003), площадь 2060 кв.м</b>					
79	672264.91	87575.08	Аналитический метод	0.10	Закрепление отсутствует
80	672284.21	87558.49	Аналитический метод	0.10	Закрепление отсутствует
81	672261.65	87533.89	Аналитический метод	0.10	Закрепление отсутствует
82	672255.04	87507.35	Аналитический метод	0.10	Закрепление отсутствует
83	672224.48	87472.14	Аналитический метод	0.10	Закрепление отсутствует
84	672213.03	87486.39	Аналитический метод	0.10	Закрепление отсутствует
85	672245.77	87534.81	Аналитический метод	0.10	Закрепление отсутствует
79	672264.91	87575.08	Аналитический метод	0.10	Закрепление отсутствует
<b>Контур 14 (24:16:0101003), площадь 2433 кв.м</b>					
86	672332.85	87700.64	Аналитический метод	0.10	Закрепление отсутствует
87	672321.15	87654.31	Аналитический метод	0.10	Закрепление отсутствует
88	672304.90	87600.85	Аналитический метод	0.10	Закрепление отсутствует
89	672297.02	87589.38	Аналитический метод	0.10	Закрепление отсутствует
80	672284.21	87558.49	Аналитический метод	0.10	Закрепление отсутствует
90	672285.98	87565.36	Аналитический метод	0.10	Закрепление отсутствует
91	672286.64	87602.97	Аналитический метод	0.10	Закрепление отсутствует
92	672279.80	87606.40	Аналитический метод	0.10	Закрепление отсутствует
93	672292.15	87632.40	Аналитический метод	0.10	Закрепление отсутствует
94	672318.11	87704.36	Аналитический метод	0.10	Закрепление отсутствует
86	672332.85	87700.64	Аналитический метод	0.10	Закрепление отсутствует
<b>Контур 15 (24:16:0101004), площадь 537 кв.м</b>					
95	672497.68	88476.12	Аналитический метод	0.10	Закрепление отсутствует
96	672532.18	88514.98	Аналитический метод	0.10	Закрепление отсутствует
97	672443.16	88398.57	Аналитический метод	0.10	Закрепление отсутствует

2. Сведения о характерных точках границ объекта					
Обозначение характерных точек границ	Координаты, м		Метод определения координат характерной точки	Средняя квадратическая погрешность положения характерной точки (Mt), м	Описание обозначения точки на местности (при наличии)
	X	Y			
1	2	3	4	5	6
98	672419.05	88345.80	Аналитический метод	0.10	Закрепление отсутствует
99	672445.94	88409.76	Аналитический метод	0.10	Закрепление отсутствует
95	672497.68	88476.12	Аналитический метод	0.10	Закрепление отсутствует
<b>Контур 16 (24:16:0101004), площадь 497 кв.м</b>					
100	672596.48	90070.80	Аналитический метод	0.10	Закрепление отсутствует
101	672598.46	90053.11	Аналитический метод	0.10	Закрепление отсутствует
102	672586.83	89942.74	Аналитический метод	0.10	Закрепление отсутствует
103	672582.43	89943.30	Аналитический метод	0.10	Закрепление отсутствует
100	672596.48	90070.80	Аналитический метод	0.10	Закрепление отсутствует
<b>Контур 17 (24:16:0101004), площадь 3351 кв.м</b>					
104	672491.05	90687.65	Аналитический метод	0.10	Закрепление отсутствует
105	672494.78	90674.90	Аналитический метод	0.10	Закрепление отсутствует
106	672438.39	90658.21	Аналитический метод	0.10	Закрепление отсутствует
107	672443.13	90639.74	Аналитический метод	0.10	Закрепление отсутствует
108	672462.22	90637.49	Аналитический метод	0.10	Закрепление отсутствует
109	672531.36	90656.34	Аналитический метод	0.10	Закрепление отсутствует
110	672526.41	90674.95	Аналитический метод	0.10	Закрепление отсутствует
111	672516.17	90672.23	Аналитический метод	0.10	Закрепление отсутствует
112	672493.23	90741.37	Аналитический метод	0.10	Закрепление отсутствует
113	672483.50	90737.63	Аналитический метод	0.10	Закрепление отсутствует
114	672479.20	90734.14	Аналитический метод	0.10	Закрепление отсутствует
115	672492.69	90688.23	Аналитический метод	0.10	Закрепление отсутствует
104	672491.05	90687.65	Аналитический метод	0.10	Закрепление отсутствует
<b>Контур 18 (24:16:0101004), площадь 838 кв.м</b>					
116	672431.19	90891.18	Аналитический метод	0.10	Закрепление отсутствует
117	672405.73	90883.69	Аналитический метод	0.10	Закрепление отсутствует

2. Сведения о характерных точках границ объекта					
Обозначение характерных точек границ	Координаты, м		Метод определения координат характерной точки	Средняя квадратическая погрешность положения характерной точки (Mt), м	Описание обозначения точки на местности (при наличии)
	X	Y			
1	2	3	4	5	6
118	672389.86	90940.66	Аналитический метод	0.10	Закрепление отсутствует
119	672414.56	90913.67	Аналитический метод	0.10	Закрепление отсутствует
116	672431.19	90891.18	Аналитический метод	0.10	Закрепление отсутствует
<b>Контур 19 (24:16:0101004), площадь 489 кв.м</b>					
120	672350.75	91233.27	Аналитический метод	0.10	Закрепление отсутствует
121	672344.71	91220.85	Аналитический метод	0.10	Закрепление отсутствует
122	672333.83	91236.74	Аналитический метод	0.10	Закрепление отсутствует
123	672337.70	91280.10	Аналитический метод	0.10	Закрепление отсутствует
120	672350.75	91233.27	Аналитический метод	0.10	Закрепление отсутствует
<b>Контур 20 (24:16:0601001), площадь 696 кв.м</b>					
124	672205.90	91284.32	Аналитический метод	0.10	Закрепление отсутствует
125	672189.66	91266.74	Аналитический метод	0.10	Закрепление отсутствует
126	672165.65	91255.67	Аналитический метод	0.10	Закрепление отсутствует
127	672161.29	91270.53	Аналитический метод	0.10	Закрепление отсутствует
128	672203.50	91293.13	Аналитический метод	0.10	Закрепление отсутствует
124	672205.90	91284.32	Аналитический метод	0.10	Закрепление отсутствует
<b>Контур 21 (24:16:0601001), площадь 1208 кв.м</b>					
129	672351.87	94007.83	Аналитический метод	0.10	Закрепление отсутствует
130	672297.84	93952.02	Аналитический метод	0.10	Закрепление отсутствует
131	672250.31	93886.05	Аналитический метод	0.10	Закрепление отсутствует
132	672210.18	93812.47	Аналитический метод	0.10	Закрепление отсутствует
133	672229.87	93843.09	Аналитический метод	0.10	Закрепление отсутствует
134	672258.16	93884.19	Аналитический метод	0.10	Закрепление отсутствует
135	672301.30	93943.62	Аналитический метод	0.10	Закрепление отсутствует
129	672351.87	94007.83	Аналитический метод	0.10	Закрепление отсутствует

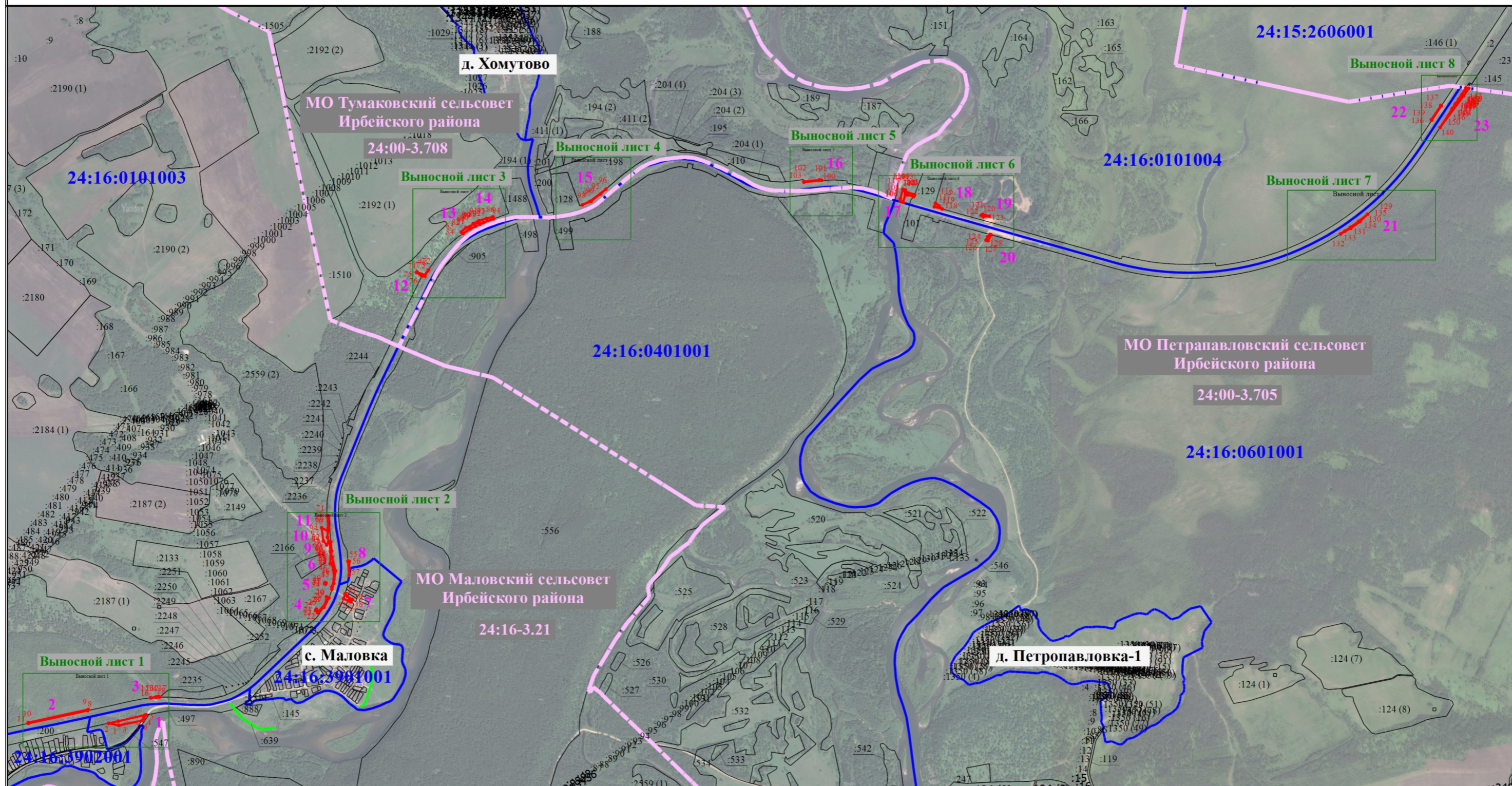


2. Сведения о характерных точках границ объекта					
Обозначение характерных точек границ	Координаты, м		Метод определения координат характерной точки	Средняя квадратическая погрешность положения характерной точки (Mt), м	Описание обозначения точки на местности (при наличии)
	X	Y			
1	2	3	4	5	6
<b>Контур 22 (24:16:0101004), площадь 616 кв.м</b>					
136	673029.68	94470.73	Аналитический метод	0.10	Закрепление отсутствует
137	673132.43	94538.73	Аналитический метод	0.10	Закрепление отсутствует
138	673135.35	94534.68	Аналитический метод	0.10	Закрепление отсутствует
139	673032.43	94466.56	Аналитический метод	0.10	Закрепление отсутствует
136	673029.68	94470.73	Аналитический метод	0.10	Закрепление отсутствует
<b>Контур 23 (24:16:0601001), площадь 3422 кв.м</b>					
140	672977.05	94530.17	Аналитический метод	0.10	Закрепление отсутствует
141	673204.55	94699.98	Аналитический метод	0.10	Закрепление отсутствует
142	673259.92	94736.98	Аналитический метод	0.10	Закрепление отсутствует
143	673262.68	94716.51	Аналитический метод	0.10	Закрепление отсутствует
144	673149.24	94642.50	Аналитический метод	0.10	Закрепление отсутствует
145	673145.40	94647.73	Аналитический метод	0.10	Закрепление отсутствует
146	673137.60	94642.05	Аналитический метод	0.10	Закрепление отсутствует
147	673141.12	94637.20	Аналитический метод	0.10	Закрепление отсутствует
148	673114.55	94619.87	Аналитический метод	0.10	Закрепление отсутствует
149	673112.66	94622.93	Аналитический метод	0.10	Закрепление отсутствует
150	673106.70	94619.26	Аналитический метод	0.10	Закрепление отсутствует
151	673108.68	94616.04	Аналитический метод	0.10	Закрепление отсутствует
140	672977.05	94530.17	Аналитический метод	0.10	Закрепление отсутствует
152	673182.88	94666.99	Аналитический метод	0.10	Закрепление отсутствует
153	673178.74	94672.64	Аналитический метод	0.10	Закрепление отсутствует
154	673173.10	94668.50	Аналитический метод	0.10	Закрепление отсутствует
155	673177.24	94662.85	Аналитический метод	0.10	Закрепление отсутствует
152	673182.88	94666.99	Аналитический метод	0.10	Закрепление отсутствует
156	673215.68	94689.61	Аналитический метод	0.10	Закрепление отсутствует

2. Сведения о характерных точках границ объекта					
Обозначение характерных точек границ	Координаты, м		Метод определения координат характерной точки	Средняя квадратическая погрешность положения характерной точки (Mt), м	Описание обозначения точки на местности (при наличии)
	X	Y			
1	2	3	4	5	6
157	673210.39	94697.68	Аналитический метод	0.10	Закрепление отсутствует
158	673204.53	94693.83	Аналитический метод	0.10	Закрепление отсутствует
159	673209.83	94685.77	Аналитический метод	0.10	Закрепление отсутствует
156	673215.68	94689.61	Аналитический метод	0.10	Закрепление отсутствует
160	673248.25	94712.96	Аналитический метод	0.10	Закрепление отсутствует
161	673244.41	94718.82	Аналитический метод	0.10	Закрепление отсутствует
162	673238.55	94714.97	Аналитический метод	0.10	Закрепление отсутствует
163	673242.39	94709.12	Аналитический метод	0.10	Закрепление отсутствует
160	673248.25	94712.96	Аналитический метод	0.10	Закрепление отсутствует
3. Сведения о характерных точках части (частей) границы объекта					
Обозначение характерных точек части границы	Координаты, м		Метод определения координат характерной точки	Средняя квадратическая погрешность положения характерной точки (Mt), м	Описание обозначения точки на местности (при наличии)
	X	Y			
1	2	3	4	5	6
-	-	-	-	-	-



## Схема расположения границ публичного сервитута



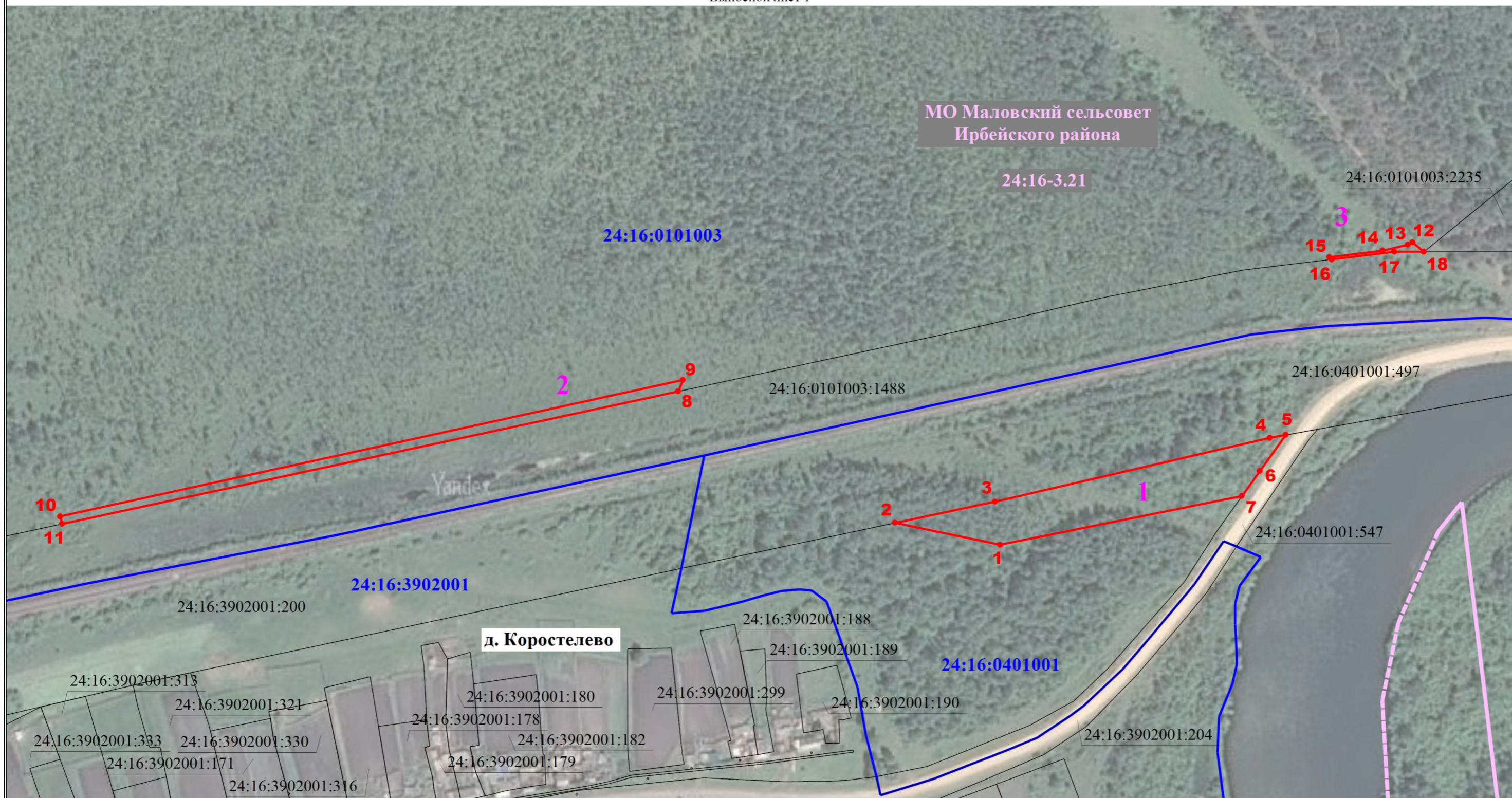
Масштаб 1:28000

### Условные обозначения

- |   |   |
|---|---|
| <ul style="list-style-type: none"> <li><span style="color: red;">———</span> - Проектная граница публичного сервитута</li> <li><span style="color: red;">●</span> - Характерная точка границы земельного участка, сведения о которой отсутствуют в ЕГРН, местоположение которой определено при кадастровых работах (новая характерная точка)</li> <li>:105 - Кадастровый номер земельного участка</li> <li><span style="color: green;">———</span> - Граница сооружения</li> <li><span style="color: blue;">———</span> - Граница кадастрового квартала</li> <li><span style="color: blue;">24:16:3902001</span> - Номер кадастрового квартала</li> <li><span style="color: blue;">1</span> - Обозначение контура испрашиваемого публичного сервитута</li> </ul> | <ul style="list-style-type: none"> <li><span style="color: red;">———</span> - Часть границы, сведения ЕГРН о которой позволяют однозначно определить ее положение на местности</li> <li><span style="color: red;">1</span> - Обозначение новой характерной точки</li> <li>:320 (1) - Обозначение контура земельного участка</li> <li>:639 - Кадастровый номер сооружения</li> <li><span style="color: magenta;">- - - - -</span> - Граница муниципального образования</li> <li><span style="color: magenta;">24:16-3.21</span> - Реестровый номер границы муниципального образования</li> </ul> |
|---|---|

# Схема расположения границ публичного сервитута

Выносной лист 1



МО Маловский сельсовет  
Ирбейского района

24:16-3.21

24:16:0101003:2235

24:16:0101003

24:16:0101003:1488

24:16:0401001:497

24:16:3902001

24:16:0401001:547

д. Коростелево

24:16:0401001

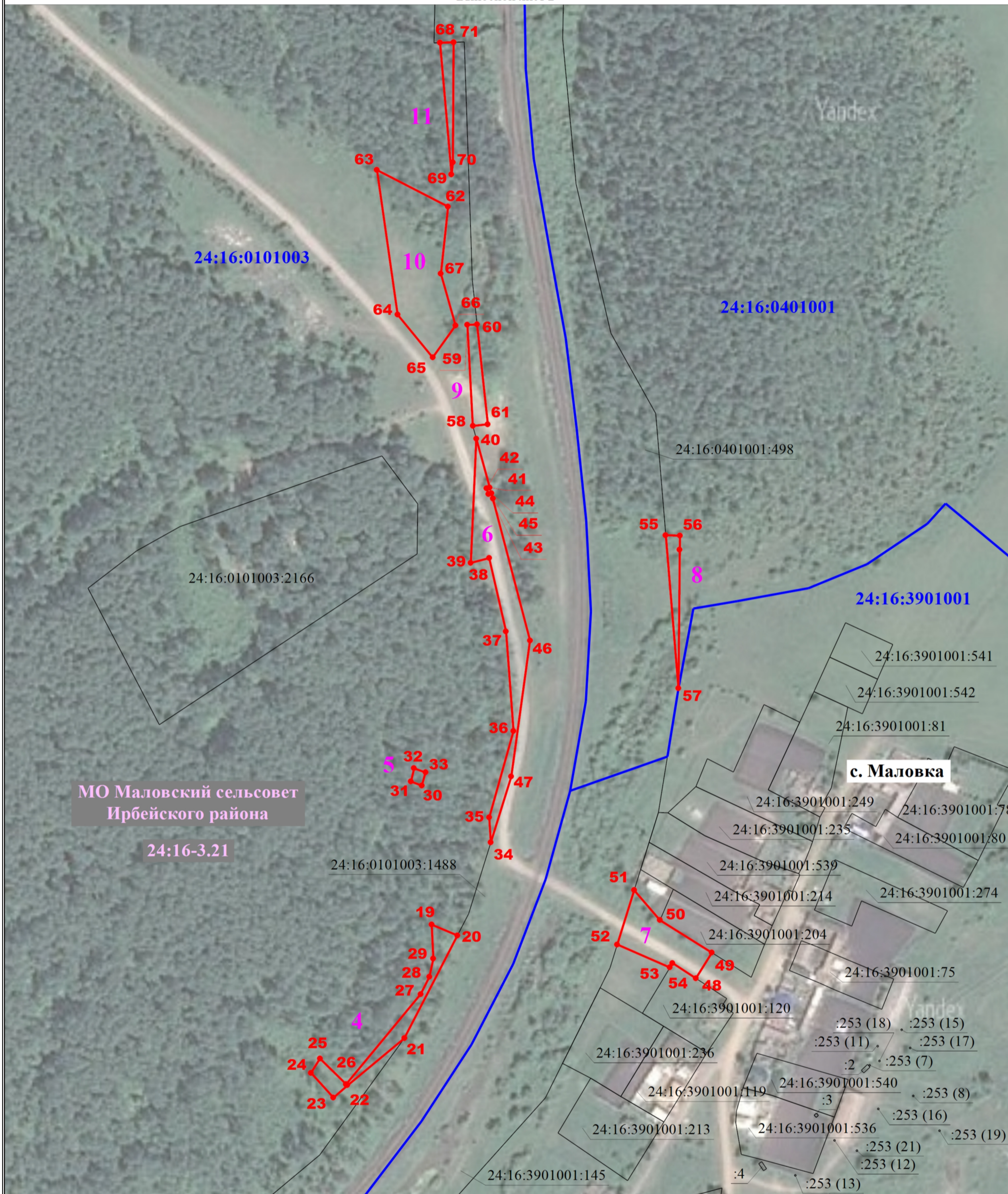
Масштаб 1:2700

## Условные обозначения

- - Проектная граница публичного сервитута
- - Характерная точка границы земельного участка, сведения о которой отсутствуют в ЕГРН, местоположение которой определено при кадастровых работах (новая характерная точка)
- 24:16:3902001:200 - Кадастровый номер земельного участка
- - - - Граница муниципального образования
- 24:16-3.21 - Реестровый номер границы муниципального образования
- - Часть границы, сведения ЕГРН о которой позволяют однозначно определить ее положение на местности
- 1 - Обозначение новой характерной точки
- - Граница кадастрового квартала
- 24:16:3902001 - Номер кадастрового квартала
- 1 - Обозначение контура испрашиваемого публичного сервитута

# Схема расположения границ публичного сервитута

Выносной лист 2

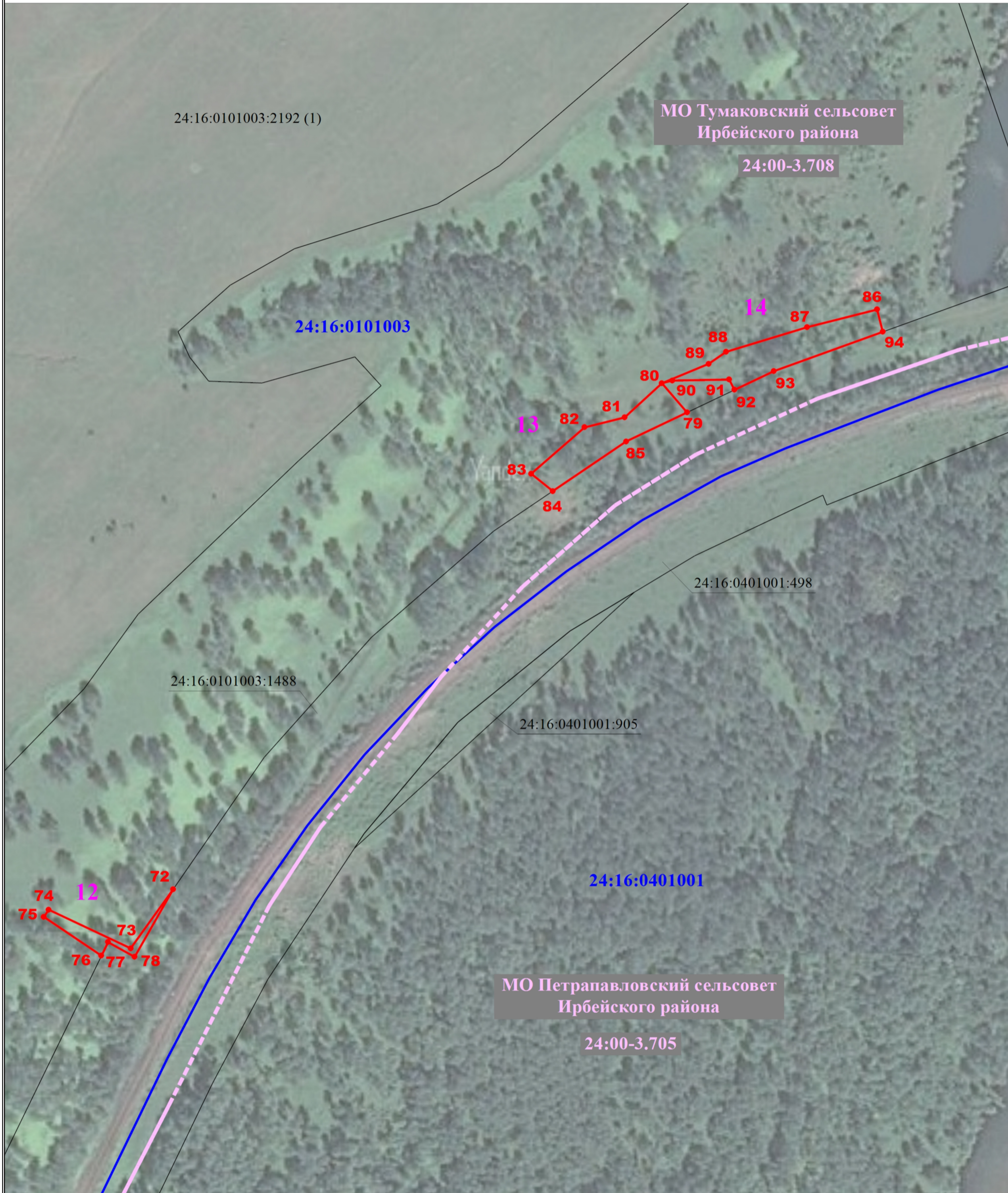


## Условные обозначения

- |                    |  |            |  |
|--------------------|--|------------|--|
|                    | - Проектная граница публичного сервитута   |            | - Часть границы, сведения ЕГРН о которой позволяют однозначно определить ее положение на местности |
|                    | - Характерная точка границы земельного участка, сведения о которой отсутствуют в ЕГРН, местоположение которой определено при кадастровых работах (новая характерная точка) |            | - Обозначение новой характерной точки  |
| 24:16:0101003:1488 | - Кадастровый номер земельного участка   | :253 (5)   | - Обозначение контура земельного участка   |
|                    | - Граница кадастрового квартала  |            | - Граница муниципального образования   |
| 24:16:3902001      | - Номер кадастрового квартала  | 24:16-3.21 | - Реестровый номер границы муниципального образования  |
|                    | - Обозначение контура испрашиваемого публичного сервитута  |            |  |

# Схема расположения границ публичного сервитута

Выносной лист 3



Масштаб 1:2500

## Условные обозначения

- |                    |  |                        |  |
|--------------------|--|------------------------|--|
|                    | - Проектная граница публичного сервитута   |                        | - Часть границы, сведения ЕГРН о которой позволяют однозначно определить ее положение на местности |
|                    | - Характерная точка границы земельного участка, сведения о которой отсутствуют в ЕГРН, местоположение которой определено при кадастровых работах (новая характерная точка) |                        | - Обозначение новой характерной точки  |
| 24:16:0101003:1488 | - Кадастровый номер земельного участка   | 24:16:0101003:2192 (1) | - Обозначение контура земельного участка   |
|                    | - Граница кадастрового квартала  |                        | - Граница муниципального образования   |
| 24:16:3902001      | - Номер кадастрового квартала  | 24:16-3.21             | - Реестровый номер границы муниципального образования  |
|                    | - Обозначение контура испрашиваемого публичного сервитута  |                        |  |

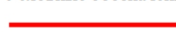






# Схема расположения границ публичного сервитута

Выносной лист 4



Масштаб 1:3000

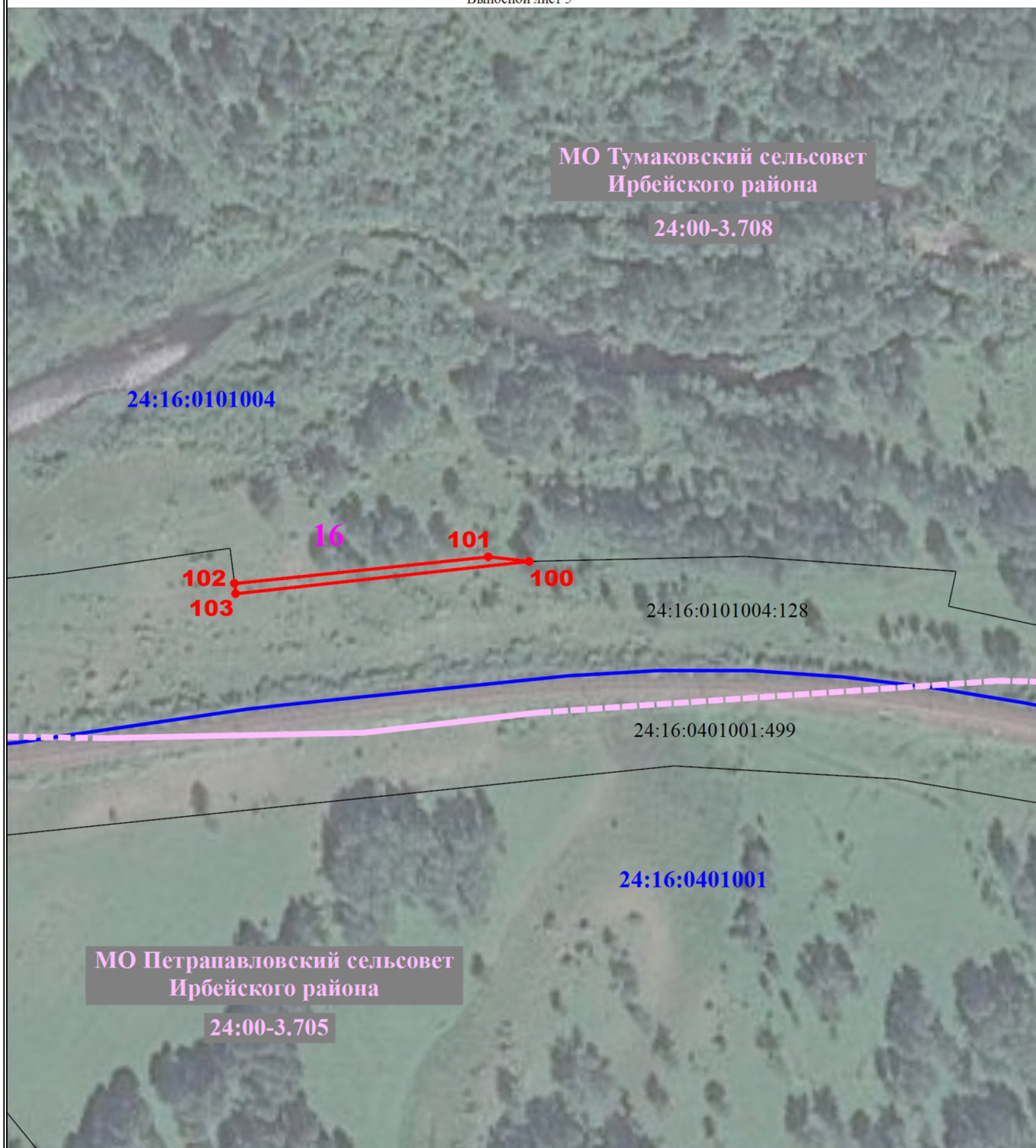
## Условные обозначения

- |   |  |  |  |
|---|--|--|--|
|  | - Проектная граница публичного сервитута   |  | - Часть границы, сведения ЕГРН о которой позволяют однозначно определить ее положение на местности |
|  | - Характерная точка границы земельного участка, сведения о которой отсутствуют в ЕГРН, местоположение которой определено при кадастровых работах (новая характерная точка) |   | - Обозначение новой характерной точки  |
| 24:16:0101004:128   | - Кадастровый номер земельного участка   | 24:16:0101004:194 (2)  | - Обозначение контура земельного участка   |
|  | - Граница кадастрового квартала  |  | - Граница муниципального образования   |
| 24:16:3902001   | - Номер кадастрового квартала  | 24:16-3.21   | - Реестровый номер границы муниципального образования  |
|  | - Обозначение контура испрашиваемого публичного сервитута  |  |  |









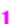
# Схема расположения границ публичного сервитута

Выносной лист 5



Масштаб 1:2500

## Условные обозначения

- |   |  |  |  |
|---|--|--|--|
|  | - Проектная граница публичного сервитута   |  | - Часть границы, сведения ЕГРН о которой позволяют однозначно определить ее положение на местности |
|  | - Характерная точка границы земельного участка, сведения о которой отсутствуют в ЕГРН, местоположение которой определено при кадастровых работах (новая характерная точка) |   | - Обозначение новой характерной точки  |
| 24:16:0101004:128   | - Кадастровый номер земельного участка   |  | - Граница кадастрового квартала  |
|  | - Граница муниципального образования   | 24:16:3902001  | - Номер кадастрового квартала  |
| 24:16-3.21  | - Реестровый номер границы муниципального образования  |   | - Обозначение контура испрашиваемого публичного сервитута  |

# Схема расположения границ публичного сервитута

Выносной лист 6



Масштаб 1:2500

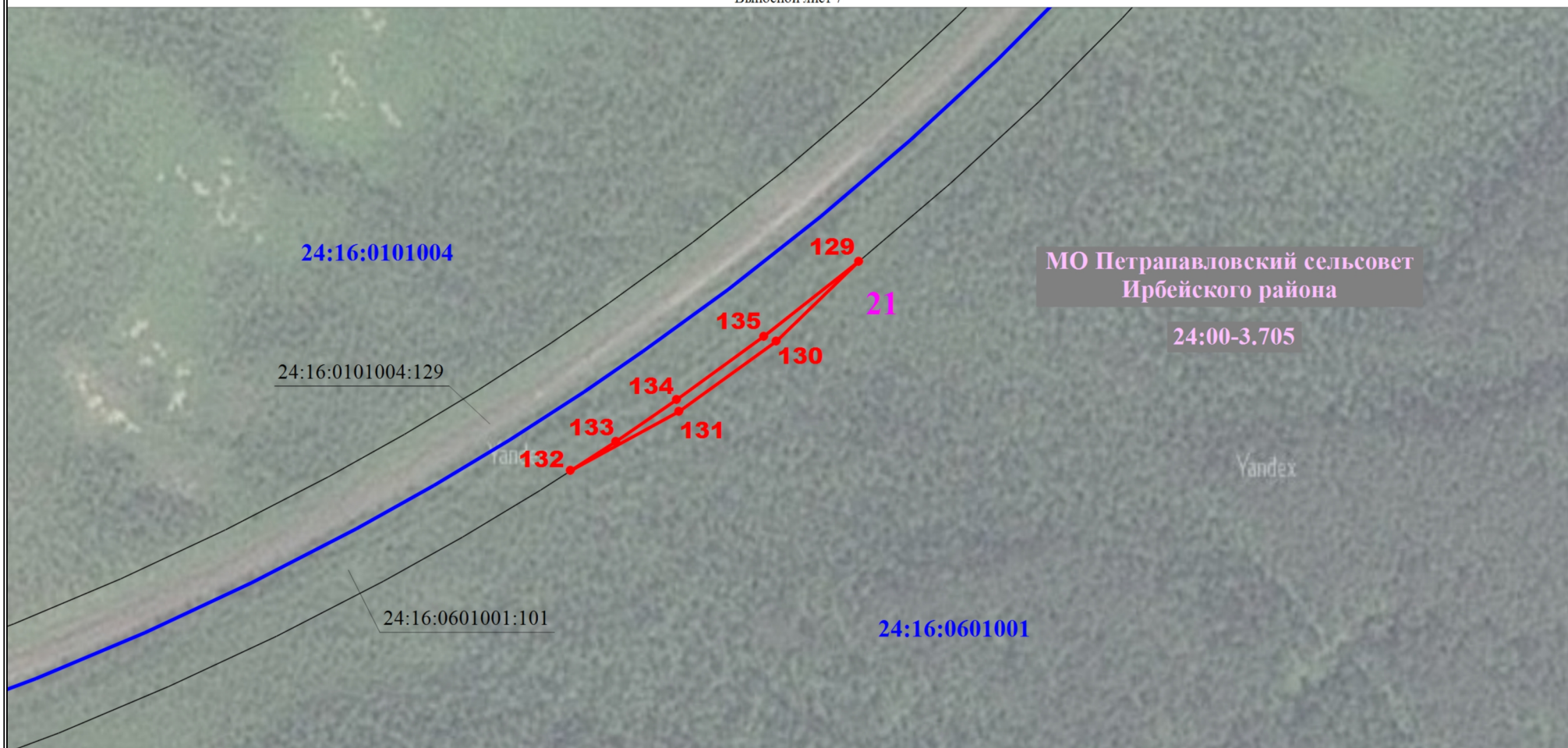
## Условные обозначения

- - Проектная граница публичного сервитута
- - Характерная точка границы земельного участка, сведения о которой отсутствуют в ЕГРН, местоположение которой определено при кадастровых работах (новая характерная точка)
- 24:16:0601001:101 - Кадастровый номер земельного участка
- - - - Граница муниципального образования
- 24:16-3.21 - Реестровый номер границы муниципального образования

- - Часть границы, сведения ЕГРН о которой позволяют однозначно определить ее положение на местности
- 1 - Обозначение новой характерной точки
- - Граница кадастрового квартала
- 24:16:3902001 - Номер кадастрового квартала
- 1 - Обозначение контура испрашиваемого публичного сервитута








# Схема расположения границ публичного сервитута

Выносной лист 7



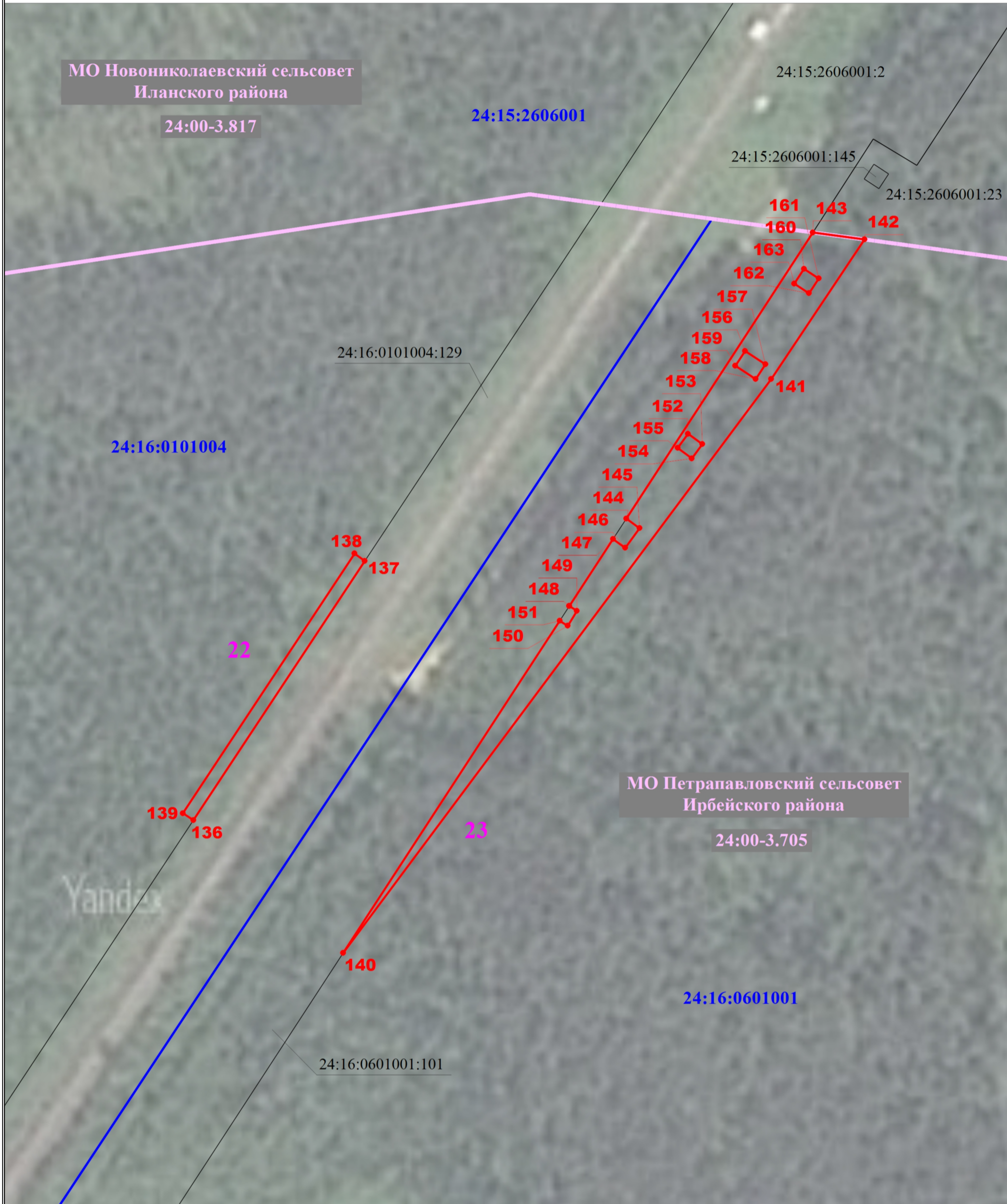
Масштаб 1:4000

## Условные обозначения

- |   |  |   |  |
|---|--|---|--|
|  | - Проектная граница публичного сервитута   |  | - Часть границы, сведения ЕГРН о которой позволяют однозначно определить ее положение на местности |
|  | - Характерная точка границы земельного участка, сведения о которой отсутствуют в ЕГРН, местоположение которой определено при кадастровых работах (новая характерная точка) |  | - Обозначение новой характерной точки  |
| 24:16:0601001:101   | - Кадастровый номер земельного участка   |  | - Граница кадастрового квартала  |
|  | - Граница муниципального образования   | 24:16:3902001   | - Номер кадастрового квартала  |
| 24:16-3.21  | - Реестровый номер границы муниципального образования  |  | - Обозначение контура испрашиваемого публичного сервитута  |








# Схема расположения границ публичного сервитута

Выносной лист 8



Масштаб 1:1500

## Условные обозначения

- |  |  |
|--|--|
|  - Проектная граница публичного сервитута   |  - Часть границы, сведения ЕГРН о которой позволяют однозначно определить ее положение на местности |
|  - Характерная точка границы земельного участка, сведения о которой отсутствуют в ЕГРН, местоположение которой определено при кадастровых работах (новая характерная точка) |  - Обозначение новой характерной точки  |
| 24:15:2606001:2 - Cadastral number of the land plot  |  - Граница кадастрового квартала  |
|  - Граница муниципального образования   | 24:16:3902001 - Номер кадастрового квартала  |
| 24:16-3.21 - Register number of the municipal boundary   |  - Обозначение контура испрашиваемого публичного сервитута  |