



# ИРБЕЙСКИЙ ВЕСТНИК

ОФИЦИАЛЬНОЕ ПЕЧАТНОЕ ИЗДАНИЕ ОРГАНОВ МЕСТНОГО САМОУПРАВЛЕНИЯ  
МУНИЦИПАЛЬНОГО ОБРАЗОВАНИЯ ИРБЕЙСКИЙ РАЙОН

№ 12  
от 25.03.2021 г.



АДМИНИСТРАЦИЯ  
Ирбейского района Красноярского края

## ПОСТАНОВЛЕНИЕ

15.03.2021 с. Ирбейское № 169-пг

Об утверждении плана проведения администрацией Ирбейского района Красноярского края плановых проверок по соблюдению условий предоставления и использования бюджетных средств на 2021 год

В соответствии со статьей 78 Бюджетного кодекса Российской Федерации, постановлением администрации Ирбейского района от 28.02.2020 № 144-пг «Об утверждении Положения о порядке проведения обязательной проверки главным распорядителем бюджетных средств, предоставляющим субсидию в целях финансового обеспечения и (или) возмещения части затрат, соблюдения условий, целей, и порядка предоставления субсидий их получателями», руководствуясь статьей 38 Устава Ирбейского района, ПОСТАНОВЛЯЮ:

1. Утвердить план проведения администрацией Ирбейского района Красноярского края плановых проверок по соблюдению условий предоставления и использования бюджетных средств на 2021 год согласно приложению.
2. Контроль за выполнением постановления возложить на заместителя главы района по финансово-экономическим вопросам – руководителя финансового управления администрации района Е.В. Грибкову.
3. Постановление вступает в силу со дня подписания и подлежит официальному опубликованию.

Глава района

О.В. Леоненко

Приложение  
к постановлению администрации  
Ирбейского района  
от 15.03.2021 № 169-пг

План проведения администрацией Ирбейского района Красноярского края плановых проверок по соблюдению условий предоставления и использования бюджетных средств на 2021 год

№ п/п	Наименование юридического лица или фамилия, имя и отчество (если имеется) индивидуального предпринимателя	Цель проведения проверки	Правовые основания проведения проверки	Срок оказания поддержки	Форма поддержки	Вид поддержки	Сроки проведения плановой проверки		Форма проведения проверки (документарная, выездная, документарная и выездная)
							Дата начала проведения проверки	Рабочих дней	
1	ИП Шевцов Эдуард Владимирович	Проверка соблюдения условий предоставления и использования бюджетных средств	Постановление администрации Ирбейского района от 15.11.2013 № 1508-пг	27.08.2019	финансовая	Субсидия на возмещение части затрат на реализацию проектов, содержащих комплекс инвестиционных мероприятий по увеличению производительных сил в приоритетных видах деятельности	01.09.2021	20	документарная
2	ИП Архипов Андрей Николаевич	Проверка соблюдения условий предоставления и использования бюджетных средств	Постановление администрации Ирбейского района от 15.11.2013 № 1508-пг	27.08.2019	финансовая	Субсидия на возмещение части затрат на реализацию проектов, содержащих комплекс инвестиционных мероприятий по увеличению производительных сил в	01.09.2021	20	документарная

						приоритетных видах деятельности			
3	ИП глава К(Ф)Х Прудников И.М.	Проверка соблюдения условий предоставле ния и использован ия бюджетных средств	Постановлен ие администрац ии Ирбейского района от 15.11.2013 № 1508-пг	11.11.2020	финансовая	Субсидия на возмещение части затрат на реализацию проектов, содержащих комплекс инвестиционн ых мероприятий по увеличению производитель ных сил в приоритетных видах деятельности	12.11.2021	20	документарная



**АДМИНИСТРАЦИЯ**  
Ирбейского района Красноярского края

**ПОСТАНОВЛЕНИЕ**

18.03.2021 с. Ирбейское № 173-пг  
Об утверждении проекта межевания территории на земельный участок под многоквартирным домом, расположенным по адресу: Красноярский край, Ирбейский район, д. Нагорная, ул. Целинная, 20

В соответствии со статьей 43 Градостроительного кодекса Российской Федерации, статьей 14 Федерального закона от 06.10.2003 № 131-ФЗ «Об общих принципах организации местного самоуправления в Российской Федерации», руководствуясь статьей 38 Устава Ирбейского района, протоколом публичных слушаний от 11.03.2021, заключением о публичных слушаниях от 11.03.2021, ПОСТАНОВЛЯЮ:

1. Утвердить проект межевания территории на земельный участок под многоквартирным домом расположенным по адресу: Красноярский край, Ирбейский район, д. Нагорная, ул. Целинная, 20 согласно приложению.

2. Считать утвержденную документацию по планировке территории основанием для межевания территории на земельный участок под многоквартирным домом.

3. Постановление вступает в силу в день, следующий за днем его официального опубликования.

Глава района

О.В. Леоненко

Приложение к постановлению  
администрации Ирбейского района

№173-пг от 18.03.2021г.

**ООО «Ориентир»**

**Проект межевания территории**

Объект работ:  
Земельный участок под многоквартирным домом  
Местоположение: Красноярский край, Ирбейский район,  
д. Нагорная, ул. Целинная, 20

Заказчик:  
Дальке Ирина Борисовна

Исполнитель: ООО «Ориентир»  
Директор Шевель Е.В.

с. Ирбейское, 2021 г.

ООО «Ориентир»  
663650, Красноярский край, Ирбейский район, с. Ирбейское, ул. Ленина, 71 пом.9 тел. 8(902)920 2066

ИНН 2416005740, КПП 241601001  
БИК 040407627, к/с 3010181080000000627, р/с 40702810231140110020  
в Красноярском отделении N 8646/0806 ПАО СБЕРБАНК

#### Пояснительная записка

В период с 15.10.2020 по 15.04.2021 Общество с ограниченной ответственностью «Ориентир» проводит кадастровые работы в отношении земельного участка под многоквартирным домом, местоположение: Красноярский край, Ирбейский район, д. Нагорная, ул. Целинная, 20, расположенного в границах территории д. Нагорной, застроенной двухквартирными домами. Земельный участок расположен в зоне Ж «Зона жилой усадебной застройки», установленной Правилами землепользования и застройки муниципального образования Юдинский сельсовет (решение Юдинского сельского Совета депутатов от 28.02.2013 № 67 «Об утверждении правил землепользования и застройки муниципального образования Юдинский сельсовет Ирбейского района Красноярского края», решение Юдинского сельского Совета депутатов о внесении изменений от 04.04.2019 № 32-235р).

Основанием проведения работ является договор на выполнение кадастровых работ №418 от 15.10.2020 г.

Заказчиком является Дальке Ирина Борисовна.

Цель подготовки проекта межевания территории: определение местоположения границ земельного участка, образуемого из земель, государственная собственность которых не разграничена.

Проектом межевания территории устанавливается вариант образования земельного участка под многоквартирным домом. Определение местоположения границ образуемого земельного участка осуществлено в соответствии с градостроительным регламентом и нормами отвода земельных участков, требованиями технических регламентов, границ зон с особыми условиями использования территорий.

На момент проведения работ в границах земельного участка расположены объекты капитального строительства:

— здание, адрес: Россия, Красноярский край, Ирбейский район, д. Нагорная, ул. Целинная, 20, многоквартирный дом (кадастровый номер отсутствует).

Перечень и сведения о площади образуемых земельных участков:

№ п / п	Условный/ кадастровый номер земельного участка	Наименование объекта	Адрес / описание местоположения	Площадь земельного участка в соответствии с проектом межевания	Категория земель
1	:ЗУ1	Земельный участок	Красноярский край, Ирбейский район, д. Нагорная, ул. Целинная, 20	8599 кв.м.	Земли населенных пунктов

Вид разрешенного использования земельного участка установлен в соответствии с Правилами землепользования и застройки муниципального образования Юдинский сельсовет (решение Юдинского сельского Совета депутатов от 28.02.2013 № 67 «Об утверждении правил землепользования и застройки муниципального образования Юдинский сельсовет Ирбейского района Красноярского края», решение Юдинского сельского Совета депутатов о внесении изменений от 04.04.2019 № 32-235р): :ЗУ1 - малоэтажная многоквартирная жилая застройка.

Каталог координат поворотных точек образуемых земельных участков:

Условный/кадастровый номер земельного участка	Характерная точка границы земельного участка	координата X, м	координата Y, м
:ЗУ1	1	668987.77	72367.74
	2	668972.11	72376.36
	3	668958.92	72382.72
	4	668959.68	72384.61
	5	668943.58	72392.27
	6	668942.33	72389.29
	7	668923.81	72398.23
	8	668918.57	72387.23
	9	668885.08	72310.45
	10	668878.42	72284.59
	11	668943.88	72261.80
1	668987.77	72367.74	

01/20 А-ПМТ-П

Лист

Изм. Кол.уч Лист. № док. Подп. Дата

Система координат: местная 168

Проект межевания территории разработан на основании:

Правилами землепользования и застройки муниципального образования Юдинский сельсовет (решение Юдинского сельского Совета депутатов от 28.02.2013 № 67 «Об утверждении правил землепользования и застройки муниципального образования Юдинский сельсовет Ирбейского района Красноярского края», решение Юдинского сельского Совета депутатов о внесении изменений от 04.04.2019 № 32-235р).

Санитарные зоны водопроводов в границах образуемого земельного участка, вне зависимости от принадлежности и типа источников (подземных или надземных), отсутствуют. Охранные зоны тепловых сетей, зоны линий электропередач в границах образуемого земельного участка отсутствуют.

Рельеф в местах расположения земельного участка спокойный, ровный. Перепады высот незначительны.

Приложение:

1. Проект межевания территории в масштабе 1:1500.

Директор ООО «Ориентир»

Е.В. Шевель

Инв.№ подп.	Подп. и дата	Взам. Инв №	01/20 А-ПМТ-П						Лист
			Изм.	Кол.уч	Лист.	№ док.	Подп.	Дата	

Проект межевания территории  
Чертеж

## Условные обозначения

	Вновь образованная часть границы, сведения о которой достаточны для определения ее местоположения
	Надписи вновь образованного земельного участка
	Объект капитального строительства
	Существующая часть границы, имеющиеся в ЕГРН сведения о которой достаточны для определения ее местоположения
	Надписи кадастрового номера земельного участка
	Граница охранной зоны
	Граница кадастрового квартала
	Обозначение кадастрового квартала



**АДМИНИСТРАЦИЯ**  
Ирбейского района Красноярского края

**ПОСТАНОВЛЕНИЕ**

18.03.2021 с. Ирбейское № 174-пг  
Об утверждении проекта межевания территории на земельный участок под многоквартирным домом, расположенным по адресу: Красноярский край, Ирбейский район, с. Талое, ул. Молодежная, 2

В соответствии со статьей 43 Градостроительного кодекса Российской Федерации, статьей 14 Федерального закона от 06.10.2003 № 131-ФЗ «Об общих принципах организации местного самоуправления в Российской Федерации», руководствуясь статьей 38 Устава Ирбейского района, протоколом публичных слушаний от 17.03.2021, заключением о публичных слушаниях от 17.03.2021, ПОСТАНОВЛЯЮ:

1. Утвердить проект межевания территории на земельный участок под многоквартирным домом, расположенным по адресу: Красноярский край, Ирбейский район, с. Талое, ул. Молодежная, 2 согласно приложению.

2. Считать утвержденную документацию по планировке территории основанием для межевания территории на земельный участок под многоквартирным домом.

3. Постановление вступает в силу в день, следующий за днем его официального опубликования.

Глава района

О.В. Леоненко

Приложение к постановлению  
администрации Ирбейского района

№174-пг от 18.03.2021г.

**ООО «Ориентир»**

**Проект межевания территории**

Объект работ:

Земельный участок под многоквартирным домом  
Местоположение: Красноярский край, Ирбейский район,  
с. Талое, ул. Молодежная, 2

Заказчик:  
Жандоров Владимир Владимирович

Исполнитель: ООО «Ориентир»  
Директор Шевель Е.В.

с. Ирбейское, 2021 г.

## ООО «Ориентир»

663650, Красноярский край, Ирбейский район, с. Ирбейское, ул. Ленина, 71 пом.9 тел. 8(902)920 2066

ИНН 2416005740, КПП 241601001

БИК 040407627, к/с 30101810800000000627, р/с 40702810231140110020

в Красноярском отделении N 8646/0806 ПАО СБЕРБАНК

## Пояснительная записка

В период с 29.01.2021 г. по 29.04.2021 г. Общество с ограниченной ответственностью «Ориентир» проводит кадастровые работы в отношении земельного участка для строительства многоквартирного дома, местоположение: Красноярский край, Ирбейский район, с. Талое, ул. Молодежная, 2, расположенного в границах территории села Талое, застроенной двухквартирными и индивидуальными жилыми домами. Земельный участок расположен в зоне Ж «Зона жилой усадебной застройки», установленной Правилами землепользования и застройки муниципального образования Тальский сельсовет (решение Тальского сельского Совета депутатов от 28.02.2013 № 2 «Об утверждении правил землепользования и застройки муниципального образования Тальский сельсовет Ирбейского района Красноярского края»), решение Тальского сельского Совета депутатов о внесении изменений от 04.04.2019 № 32-229р, решение Тальского сельского Совета депутатов о внесении изменений от 23.11.2018 № 28-189р).

Основанием проведения работ является договор на выполнение кадастровых работ №418 от 29.01.2021 г.

Заказчиком является Жандоров Владимир Владимирович.

Цель подготовки проекта межевания территории: определение местоположения границ земельного участка, образуемого из земель, государственная собственность которых не разграничена.

Проектом межевания территории устанавливается вариант образования земельного участка для размещения (строительства) многоквартирного дома. Определение местоположения границ образуемого земельного участка осуществлено в соответствии с градостроительным регламентом и нормами отвода земельных участков, требованиями технических регламентов, границ зон с особыми условиями использования территорий.

На момент проведения работ в границах земельного участка отсутствуют объекты капитального строительства.

Перечень и сведения о площади образуемых земельных участков:

№ п/п	Условный/ кадастровый номер земельного участка	Наименование объекта	Адрес / описание местоположения	Площадь земельного участка в соответствии с проектом межевания	Категория земель
1	:ЗУ1	Земельный участок	Красноярский край, Ирбейский район, с.Талое, ул.Молодежная, 2	2142 кв.м.	Земли населенных пунктов

Вид разрешенного использования земельного участка установлен в соответствии с Правилами землепользования и застройки муниципального образования Тальский сельсовет (решение Тальского сельского Совета депутатов от 28.02.2013 № 119 «Об утверждении правил землепользования и застройки муниципального образования Тальский сельсовет Ирбейского района Красноярского края»), решение Тальского сельского Совета депутатов о внесении изменений от 04.04.2019 № 32-230р, решение Тальского сельского Совета депутатов о внесении изменений от 23.11.2018 № 28-190р):

:ЗУ1 - малоэтажная многоквартирная жилая застройка.

Каталог координат поворотных точек образуемых земельных участков:

Условный/кадастровый номер земельного участка	Характерная точка границы земельного участка	координата X, м	координата Y, м
:ЗУ1	1	639225.10	86405.55
	2	639227.19	86423.49
	3	639203.34	86427.02
	4	639170.73	86433.68
	5	639164.70	86397.24
	6	639200.12	86390.13
	7	639221.91	86386.83
	1	639225.10	86405.55

01/20 А-ПМТ-П

Лист

Изм.	Кол.уч	Лист.	№ док.	Подп.	Дата



Система координат: местная 168

Проект межевания территории разработан на основании:

Правил землепользования и застройки муниципального образования Тальский сельсовет (решение Тальского сельского Совета депутатов от 28.02.2013 № 119 «Об утверждении правил землепользования и застройки муниципального образования Тальский сельсовет Ирбейского района Красноярского края», решение Тальского сельского Совета депутатов о внесении изменений от 04.04.2019 № 32-230р, решение Тальского сельского Совета депутатов о внесении изменений от 23.11.2018 № 28-190р).

Санитарные зоны водопроводов в границах образуемого земельного участка, вне зависимости от принадлежности и типа источников (подземных или надземных), отсутствуют. Охранные зоны тепловых сетей, зоны линий электропередач в границах образуемого земельного участка отсутствуют. образуемый земельный участок частично расположен в зоне [24:16-6.608.](#) (Зона охраны искусственных объектов).

Рельеф в местах расположения земельного участка спокойный, ровный. Перепады высот незначительны.

Приложение:

2. Проект межевания территории в масштабе 1:1000.

Директор ООО «Ориентир»

Е.В. Шевель

Инв.№ подп.	Подп. и дата	Взам. Инв №	01/20 А-ПМТ-П						Лист
			Изм.	Кол.уч	Лист.	№ док.	Подп.	Дата	

Проект межевания территории  
Чертеж



Условные обозначения

	Вновь образованная часть границы, сведения о которой достаточны для определения ее местоположения
	Надписи вновь образованного земельного участка
	Объект капитального строительства
	Существующая часть границы, имеющиеся в ЕГРН сведения о которой достаточны для определения ее местоположения
	Надписи кадастрового номера земельного участка
	Граница охранной зоны
	Граница кадастрового квартала
	Обозначение кадастрового квартала



**АДМИНИСТРАЦИЯ**  
Ирбейского района Красноярского края

**ПОСТАНОВЛЕНИЕ**

18.03.2021 с. Ирбейское № 175-пг  
Об утверждении проекта межевания территории на земельный участок под многоквартирным домом, расположенным по адресу: Красноярский край, Ирбейский район, с. Талое, ул. Набережная, 8Б

В соответствии со статьей 43 Градостроительного кодекса Российской Федерации, статьей 14 Федерального закона от 06.10.2003 № 131-ФЗ «Об общих принципах организации местного самоуправления в Российской Федерации», руководствуясь статьей 38 Устава Ирбейского района, протоколом публичных слушаний от 17.03.2021, заключением о публичных слушаниях от 17.03.2021, ПОСТАНОВЛЯЮ:

4. Утвердить проект межевания территории на земельный участок под многоквартирным домом, расположенным по адресу: Красноярский край, Ирбейский район, с. Талое, ул. Набережная, 8Б согласно приложению.

5. Считать утвержденную документацию по планировке территории основанием для межевания территории на земельный участок под многоквартирным домом.

6. Постановление вступает в силу в день, следующий за днем его официального опубликования.

Глава района

О.В. Леоненко

Приложение к постановлению  
администрации Ирбейского района

№ 175-пг от 18.03.2021г.

**ООО «Ориентир»**

**Проект межевания территории**

Объект работ:

Земельный участок под многоквартирным домом  
Местоположение: Красноярский край, Ирбейский район,  
с. Талое, ул. Набережная, 8Б

Заказчик:  
Жандоров Владимир Владимирович

Исполнитель: ООО «Ориентир»  
Директор Шевель Е.В.

с. Ирбейское, 2021 г.

## ООО «Ориентир»

663650, Красноярский край, Ирбейский район, с. Ирбейское, ул. Ленина, 71 пом.9 тел. 8(902)920 2066

ИНН 2416005740, КПП 241601001

БИК 040407627, к/с 3010181080000000627, р/с 40702810231140110020  
в Красноярском отделении N 8646/0806 ПАО СБЕРБАНК

## Пояснительная записка

В период с 29.01.2021 г. по 29.04.2021 г. Общество с ограниченной ответственностью «Ориентир» проводит кадастровые работы в отношении земельного участка для строительства многоквартирного дома, местоположение: Красноярский край, Ирбейский район, с. Талое, ул. Набережная, 8Б, расположенного в границах территории села Талое, застроенной двухквартирными и индивидуальными жилыми домами. Земельный участок расположен в зоне Ж «Зона жилой усадебной застройки», установленной Правилами землепользования и застройки муниципального образования Тальский сельсовет (решение Тальского сельского Совета депутатов от 28.02.2013 № 2 «Об утверждении правил землепользования и застройки муниципального образования Тальский сельсовет Ирбейского района Красноярского края»), решение Тальского сельского Совета депутатов о внесении изменений от 04.04.2019 № 32-229р, решение Тальского сельского Совета депутатов о внесении изменений от 23.11.2018 № 28-189р).

Основанием проведения работ является договор на выполнение кадастровых работ №418 от 29.01.2021 г.

Заказчиком является Жандоров Владимир Владимирович.

Цель подготовки проекта межевания территории: определение местоположения границ земельного участка, образуемого из земель, государственная собственность которых не разграничена.

Проектом межевания территории устанавливается вариант образования земельного участка для размещения (строительства) многоквартирного дома. Определение местоположения границ образуемого земельного участка осуществлено в соответствии с градостроительным регламентом и нормами отвода земельных участков, требованиями технических регламентов, границ зон с особыми условиями использования территорий.

На момент проведения работ в границах земельного участка отсутствуют объекты капитального строительства.

Перечень и сведения о площади образуемых земельных участков:

№ п/п	Условный/ кадастровый номер земельного участка	Наименование объекта	Адрес / описание местоположения	Площадь земельного участка в соответствии с проектом межевания	Категория земель
1	:ЗУ1	Земельный участок	Красноярский край, Ирбейский район, с. Талое, ул. Набережная, 8Б	2206 кв.м.	Земли населенных пунктов

Вид разрешенного использования земельного участка установлен в соответствии с Правилами землепользования и застройки муниципального образования Тальский сельсовет (решение Тальского сельского Совета депутатов от 28.02.2013 № 119 «Об утверждении правил землепользования и застройки муниципального образования Тальский сельсовет Ирбейского района Красноярского края»), решение Тальского сельского Совета депутатов о внесении изменений от 04.04.2019 № 32-230р, решение Тальского сельского Совета депутатов о внесении изменений от 23.11.2018 № 28-190р):

:ЗУ1 - малоэтажная многоквартирная жилая застройка.

Каталог координат поворотных точек образуемых земельных участков:

Условный/кадастровый номер земельного участка	Характерная точка границы земельного участка	координата X, м	координата Y, м
:ЗУ1	1	638886.08	87262.57
	2	638855.33	87295.43
	3	638840.97	87282.08
	4	638819.29	87261.93
	5	638850.38	87229.31
	1	638886.08	87262.57

01/20 А-ПМТ-П

Лист

Изм. Кол.уч Лист. № док. Подп. Дата

Система координат: местная 168

Проект межевания территории разработан на основании:

Правил землепользования и застройки муниципального образования Тальский сельсовет (решение Тальского сельского Совета депутатов от 28.02.2013 № 119 «Об утверждении правил землепользования и застройки муниципального образования Тальский сельсовет Ирбейского района Красноярского края», решение Тальского сельского Совета депутатов о внесении изменений от 04.04.2019 № 32-230р, решение Тальского сельского Совета депутатов о внесении изменений от 23.11.2018 № 28-190р).

Санитарные зоны водопроводов в границах образуемого земельного участка, вне зависимости от принадлежности и типа источников (подземных или надземных), отсутствуют. Охранные зоны тепловых сетей, зоны линий электропередач в границах образуемого земельного участка отсутствуют.

Рельеф в местах расположения земельного участка спокойный, ровный. Перепады высот незначительны.

Приложение:

3. Проект межевания территории в масштабе 1:1000.

Директор ООО «Ориентир»

Е.В. Шевель

Инв.№ подп.	Подп. и дата	Взам. Инв №	01/20 А-ПМТ-П						Лист
			Изм.	Кол.уч	Лист.	№ док.	Подп.	Дата	

Проект межевания территории  
Чертеж

## Условные обозначения

	Вновь образованная часть границы, сведения о которой достаточны для определения ее местоположения
	Надписи вновь образованного земельного участка
	Объект капитального строительства
	Существующая часть границы, имеющиеся в ЕГРН сведения о которой достаточны для определения ее местоположения
	Надписи кадастрового номера земельного участка
	Граница охранной зоны
	Граница кадастрового квартала
	Обозначение кадастрового квартала



**АДМИНИСТРАЦИЯ**  
Ирбейского района Красноярского края

**ПОСТАНОВЛЕНИЕ**

18.03.2021 с. Ирбейское № 176-пг  
Об утверждении проекта межевания территории на земельный участок под многоквартирным домом, расположенным по адресу: Красноярский край, Ирбейский район, с. Талое, ул. Набережная, 17

В соответствии со статьей 43 Градостроительного кодекса Российской Федерации, статьей 14 Федерального закона от 06.10.2003 № 131-ФЗ «Об общих принципах организации местного самоуправления в Российской Федерации», руководствуясь статьей 38 Устава Ирбейского района, протоколом публичных слушаний от 17.03.2021, заключением о публичных слушаниях от 17.03.2021, ПОСТАНОВЛЯЮ:

7. Утвердить проект межевания территории на земельный участок под многоквартирным домом, расположенным по адресу: Красноярский край, Ирбейский район, с. Талое, ул. Набережная, 17 согласно приложению.

8. Считать утвержденную документацию по планировке территории основанием для межевания территории на земельный участок под многоквартирным домом.

9. Постановление вступает в силу в день, следующий за днем его официального опубликования.

Глава района

О.В. Леоненко

Приложение к постановлению  
администрации Ирбейского района

№ 176-пг от 18.03.2021г.

**ООО «Ориентир»**

**Проект межевания территории**

Объект работ:

Земельный участок под многоквартирным домом  
Местоположение: Красноярский край, Ирбейский район,  
с. Талое, ул. Набережная, 17

Заказчик:  
Жандоров Владимир Владимирович

Исполнитель: ООО «Ориентир»  
Директор Шевель Е.В.

с. Ирбейское, 2021 г.

## ООО «Ориентир»

663650, Красноярский край, Ирбейский район, с. Ирбейское, ул. Ленина, 71 пом.9 тел. 8(902)920 2066

ИНН 2416005740, КПП 241601001

БИК 040407627, к/с 30101810800000000627, р/с 40702810231140110020  
в Красноярском отделении N 8646/0806 ПАО СБЕРБАНК

## Пояснительная записка

В период с 29.01.2021 г. по 29.04.2021 г. Общество с ограниченной ответственностью «Ориентир» проводит кадастровые работы в отношении земельного участка для строительства многоквартирного дома, местоположение: Красноярский край, Ирбейский район, с. Талое, ул. Набережная, 17, расположенного в границах территории села Талое, застроенной двухквартирными и индивидуальными жилыми домами. Земельный участок расположен в зоне Ж «Зона жилой усадебной застройки», установленной Правилами землепользования и застройки муниципального образования Тальский сельсовет (решение Тальского сельского Совета депутатов от 28.02.2013 № 2 «Об утверждении правил землепользования и застройки муниципального образования Тальский сельсовет Ирбейского района Красноярского края», решение Тальского сельского Совета депутатов о внесении изменений от 04.04.2019 № 32-229р, решение Тальского сельского Совета депутатов о внесении изменений от 23.11.2018 № 28-189р).

Основанием проведения работ является договор на выполнение кадастровых работ №418 от 29.01.2021 г.

Заказчиком является Жандоров Владимир Владимирович.

Цель подготовки проекта межевания территории: определение местоположения границ земельного участка, образуемого из земель, государственная собственность которых не разграничена.

Проектом межевания территории устанавливается вариант образования земельного участка для размещения (строительства) многоквартирного дома. Определение местоположения границ образуемого земельного участка осуществлено в соответствии с градостроительным регламентом и нормами отвода земельных участков, требованиями технических регламентов, границ зон с особыми условиями использования территорий.

На момент проведения работ в границах земельного участка отсутствуют объекты капитального строительства.

Перечень и сведения о площади образуемых земельных участков:

№ п/п	Условный/ кадастровый номер земельного участка	Наименование объекта	Адрес / описание местоположения	Площадь земельного участка в соответствии проектом межевания	Категория земель
1	:ЗУ1	Земельный участок	Красноярский край, Ирбейский район, с. Талое, ул. Набережная, 17	3057 кв.м.	Земли населенных пунктов

Вид разрешенного использования земельного участка установлен в соответствии с Правилами землепользования и застройки муниципального образования Тальский сельсовет (решение Тальского сельского Совета депутатов от 28.02.2013 № 119 «Об утверждении правил землепользования и застройки муниципального образования Тальский сельсовет Ирбейского района Красноярского края», решение Тальского сельского Совета депутатов о внесении изменений от 04.04.2019 № 32-230р, решение Тальского сельского Совета депутатов о внесении изменений от 23.11.2018 № 28-190р):

:ЗУ1 - малоэтажная многоквартирная жилая застройка.

Каталог координат поворотных точек образуемых земельных участков:

Условный/кадастровый номер земельного участка	Характерная точка границы земельного участка	координата X, м	координата Y, м
:ЗУ1	1	638695.56	87587.58
	2	638673.74	87603.78
	3	638656.93	87628.00
	4	638616.14	87584.15
	5	638654.87	87547.70
	1	638695.56	87587.58

01/20 А-ПМТ-П

Лист

Изм. Кол.уч Лист. № док. Подп. Дата



Система координат: местная 168

Проект межевания территории разработан на основании:

Правил землепользования и застройки муниципального образования Тальский сельсовет (решение Тальского сельского Совета депутатов от 28.02.2013 № 119 «Об утверждении правил землепользования и застройки муниципального образования Тальский сельсовет Ирбейского района Красноярского края», решение Тальского сельского Совета депутатов о внесении изменений от 04.04.2019 № 32-230р, решение Тальского сельского Совета депутатов о внесении изменений от 23.11.2018 № 28-190р).

Санитарные зоны водопроводов в границах образуемого земельного участка, вне зависимости от принадлежности и типа источников (подземных или надземных), отсутствуют. Охранные зоны тепловых сетей, зоны линий электропередач в границах образуемого земельного участка отсутствуют. образуемый земельный участок частично расположен в зоне [24:00-6.18561](#) (Зона охраны природных объектов).

Рельеф в местах расположения земельного участка спокойный, ровный. Перепады высот незначительны.

Приложение:

4. Проект межевания территории в масштабе 1:1000.

Директор ООО «Ориентир»

Е.В. Шевель

Инв.№ подп.	Подп. и дата	Взам. Инв №	01/20 А-ПМТ-П						Лист
			Изм.	Кол.уч	Лист.	№ док.	Подп.	Дата	

Проект межевания территории  
Чертеж

## Условные обозначения

	Вновь образованная часть границы, сведения о которой достаточны для определения ее местоположения
	Надписи вновь образованного земельного участка
	Объект капитального строительства
	Существующая часть границы, имеющиеся в ЕГРН сведения о которой достаточны для определения ее местоположения
	Надписи кадастрового номера земельного участка
	Граница охранной зоны
	Граница кадастрового квартала
	Обозначение кадастрового квартала



**АДМИНИСТРАЦИЯ**  
Ирбейского района Красноярского края

**ПОСТАНОВЛЕНИЕ**

18.03.2021 с. Ирбейское № 177-пг  
Об утверждении проекта межевания территории на земельный участок под многоквартирным домом, расположенным по адресу: Красноярский край, Ирбейский район, с. Талое, ул. Набережная, 18

В соответствии со статьей 43 Градостроительного кодекса Российской Федерации, статьей 14 Федерального закона от 06.10.2003 № 131-ФЗ «Об общих принципах организации местного самоуправления в Российской Федерации», руководствуясь статьей 38 Устава Ирбейского района, протоколом публичных слушаний от 17.03.2021, заключением о публичных слушаниях от 17.03.2021, ПОСТАНОВЛЯЮ:

10. Утвердить проект межевания территории на земельный участок под многоквартирным домом, расположенным по адресу: Красноярский край, Ирбейский район, с. Талое, ул. Набережная, 18 согласно приложению.

11. Считать утвержденную документацию по планировке территории основанием для межевания территории на земельный участок под многоквартирным домом.

12. Постановление вступает в силу в день, следующий за днем его официального опубликования.

Глава района

О.В. Леоненко

Приложение к постановлению  
администрации Ирбейского района

№ 177-пг от 18.03.2021г.

**ООО «Ориентир»**

**Проект межевания территории**

Объект работ:

Земельный участок под многоквартирным домом  
Местоположение: Красноярский край, Ирбейский район,  
с. Талое, ул. Набережная, 18

Заказчик:  
Жандоров Владимир Владимирович

Исполнитель: ООО «Ориентир»  
Директор Шевель Е.В.

с. Ирбейское, 2021 г.

## ООО «Ориентир»

663650, Красноярский край, Ирбейский район, с. Ирбейское, ул. Ленина, 71 пом.9 тел. 8(902)920 2066

ИНН 2416005740, КПП 241601001

БИК 040407627, к/с 30101810800000000627, р/с 40702810231140110020  
в Красноярском отделении N 8646/0806 ПАО СБЕРБАНК

## Пояснительная записка

В период с 29.01.2021 г. по 29.04.2021 г. Общество с ограниченной ответственностью «Ориентир» проводит кадастровые работы в отношении земельного участка для строительства многоквартирного дома, местоположение: Красноярский край, Ирбейский район, с. Талое, ул. Набережная, 18, расположенного в границах территории села Талое, застроенной двухквартирными и индивидуальными жилыми домами. Земельный участок расположен в зоне Ж «Зона жилой усадебной застройки», установленной Правилами землепользования и застройки муниципального образования Тальский сельсовет (решение Тальского сельского Совета депутатов от 28.02.2013 № 2 «Об утверждении правил землепользования и застройки муниципального образования Тальский сельсовет Ирбейского района Красноярского края»), решение Тальского сельского Совета депутатов о внесении изменений от 04.04.2019 № 32-229р, решение Тальского сельского Совета депутатов о внесении изменений от 23.11.2018 № 28-189р).

Основанием проведения работ является договор на выполнение кадастровых работ №418 от 29.01.2021 г.

Заказчиком является Жандоров Владимир Владимирович.

Цель подготовки проекта межевания территории: определение местоположения границ земельного участка, образуемого из земель, государственная собственность которых не разграничена.

Проектом межевания территории устанавливается вариант образования земельного участка для размещения (строительства) многоквартирного дома. Определение местоположения границ образуемого земельного участка осуществлено в соответствии с градостроительным регламентом и нормами отвода земельных участков, требованиями технических регламентов, границ зон с особыми условиями использования территорий.

На момент проведения работ в границах земельного участка отсутствуют объекты капитального строительства.

Перечень и сведения о площади образуемых земельных участков:

№ п/п	Условный/ кадастровый номер земельного участка	Наименование объекта	Адрес / описание местоположения	Площадь земельного участка в соответствии с проектом межевания	Категория земель
1	:ЗУ1	Земельный участок	Красноярский край, Ирбейский район, с. Талое, ул. Набережная, 18	3790 кв.м.	Земли населенных пунктов

Вид разрешенного использования земельного участка установлен в соответствии с Правилами землепользования и застройки муниципального образования Тальский сельсовет (решение Тальского сельского Совета депутатов от 28.02.2013 № 119 «Об утверждении правил землепользования и застройки муниципального образования Тальский сельсовет Ирбейского района Красноярского края»), решение Тальского сельского Совета депутатов о внесении изменений от 04.04.2019 № 32-230р, решение Тальского сельского Совета депутатов о внесении изменений от 23.11.2018 № 28-190р):

:ЗУ1 - малоэтажная многоквартирная жилая застройка.

Каталог координат поворотных точек образуемых земельных участков:

Условный/кадастровый номер земельного участка	Характерная точка границы земельного участка	координата X, м	координата Y, м
:ЗУ1	1	638716.76	87474.08
	2	638668.35	87515.25
	3	638667.51	87514.40
	4	638629.39	87475.72
	5	638672.57	87428.42
	1	638716.76	87474.08

01/20 А-ПМТ-П

Лист

Изм. Кол.уч Лист. № док. Подп. Дата

Система координат: местная 168

Проект межевания территории разработан на основании:

Правил землепользования и застройки муниципального образования Тальский сельсовет (решение Тальского сельского Совета депутатов от 28.02.2013 № 119 «Об утверждении правил землепользования и застройки муниципального образования Тальский сельсовет Ирбейского района Красноярского края», решение Тальского сельского Совета депутатов о внесении изменений от 04.04.2019 № 32-230р, решение Тальского сельского Совета депутатов о внесении изменений от 23.11.2018 № 28-190р).

Санитарные зоны водопроводов в границах образуемого земельного участка, вне зависимости от принадлежности и типа источников (подземных или надземных), отсутствуют. Охранные зоны тепловых сетей, зоны линий электропередач в границах образуемого земельного участка отсутствуют.

Рельеф в местах расположения земельного участка спокойный, ровный. Перепады высот незначительны.

Приложение:

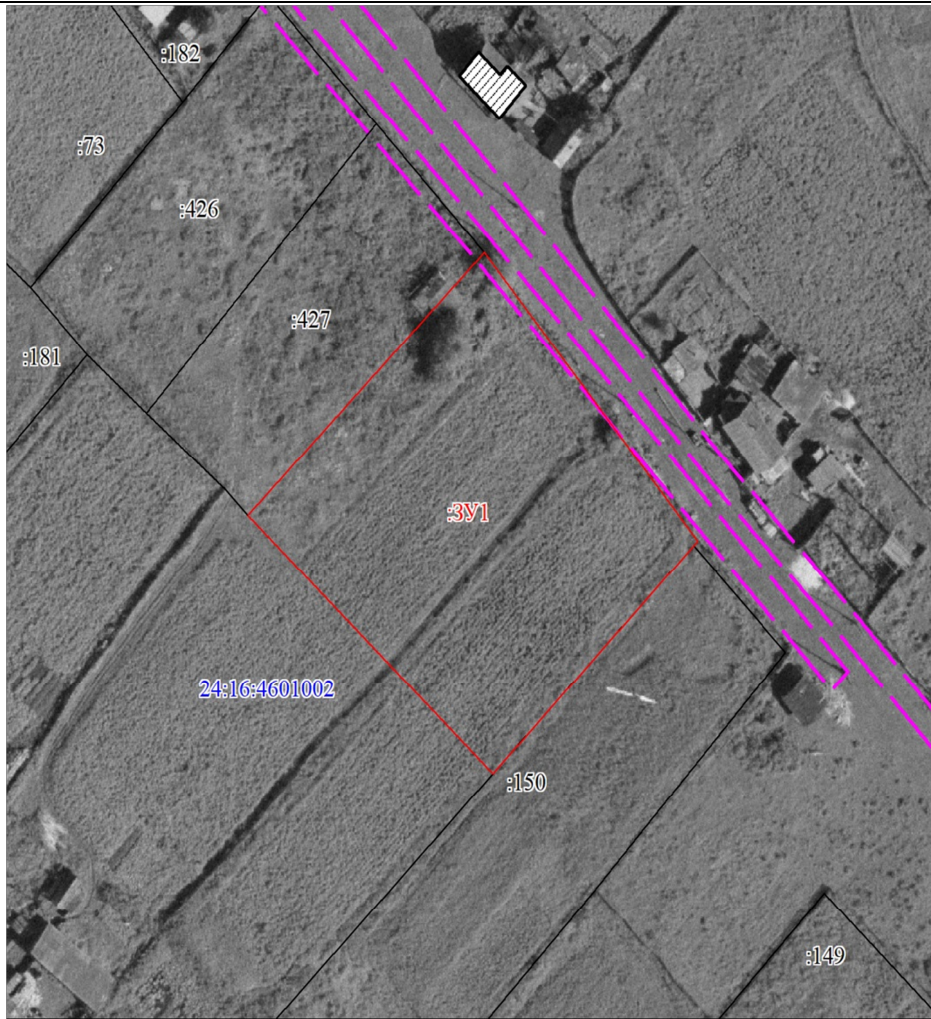
5. Проект межевания территории в масштабе 1:1000.

Директор ООО «Ориентир»

Е.В. Шевель

Инв.№ подп.	Подп. и дата	Взам. Инв №	01/20 А-ПМТ-П						Лист
			Изм.	Кол.уч	Лист.	№ док.	Подп.	Дата	

Проект межевания территории  
Чертеж



Условные обозначения

	Вновь образованная часть границы, сведения о которой достаточны для определения ее местоположения
	Надписи вновь образованного земельного участка
	Объект капитального строительства
	Существующая часть границы, имеющиеся в ЕГРН сведения о которой достаточны для определения ее местоположения
	Надписи кадастрового номера земельного участка
	Граница охранной зоны
	Граница кадастрового квартала
	Обозначение кадастрового квартала



**АДМИНИСТРАЦИЯ**  
Ирбейского района Красноярского края

**ПОСТАНОВЛЕНИЕ**

18.03.2021 с. Ирбейское № 178-пг  
Об утверждении проекта межевания территории на земельный участок под многоквартирным домом, расположенным по адресу: Красноярский край, Ирбейский район, с. Талое, ул. Набережная, 19

В соответствии со статьей 43 Градостроительного кодекса Российской Федерации, статьей 14 Федерального закона от 06.10.2003 № 131-ФЗ «Об общих принципах организации местного самоуправления в Российской Федерации», руководствуясь статьей 38 Устава Ирбейского района, протоколом публичных слушаний от 17.03.2021, заключением о публичных слушаниях от 17.03.2021, **ПОСТАНОВЛЯЮ:**

13. Утвердить проект межевания территории на земельный участок под многоквартирным домом, расположенным по адресу: Красноярский край, Ирбейский район, с. Талое, ул. Набережная, 19 согласно приложению.

14. Считать утвержденную документацию по планировке территории основанием для межевания территории на земельный участок под многоквартирным домом.

15. Постановление вступает в силу в день, следующий за днем его официального опубликования.

Глава района

О.В. Леоненко

Приложение к постановлению  
администрации Ирбейского района

№ 178-пг от 18.03.2021г.

**ООО «Ориентир»**

**Проект межевания территории**

Объект работ:

Земельный участок под многоквартирным домом  
Местоположение: Красноярский край, Ирбейский район,  
с. Талое, ул. Набережная, 19

Заказчик:  
Жандоров Владимир Владимирович

Исполнитель: ООО «Ориентир»  
Директор Шевель Е.В.

с. Ирбейское, 2021 г.

## ООО «Ориентир»

663650, Красноярский край, Ирбейский район, с. Ирбейское, ул. Ленина, 71 пом.9 тел. 8(902)920 2066

ИНН 2416005740, КПП 241601001

БИК 040407627, к/с 30101810800000000627, р/с 40702810231140110020  
в Красноярском отделении N 8646/0806 ПАО СБЕРБАНК

## Пояснительная записка

В период с 29.01.2021 г. по 29.04.2021 г. Общество с ограниченной ответственностью «Ориентир» проводит кадастровые работы в отношении земельного участка для строительства многоквартирного дома, местоположение: Красноярский край, Ирбейский район, с. Талое, ул. Набережная, 19, расположенного в границах территории села Талое, застроенной двухквартирными и индивидуальными жилыми домами. Земельный участок расположен в зоне Ж «Зона жилой усадебной застройки», установленной Правилами землепользования и застройки муниципального образования Тальский сельсовет (решение Тальского сельского Совета депутатов от 28.02.2013 № 2 «Об утверждении правил землепользования и застройки муниципального образования Тальский сельсовет Ирбейского района Красноярского края»), решение Тальского сельского Совета депутатов о внесении изменений от 04.04.2019 № 32-229р, решение Тальского сельского Совета депутатов о внесении изменений от 23.11.2018 № 28-189р).

Основанием проведения работ является договор на выполнение кадастровых работ №418 от 29.01.2021 г.

Заказчиком является Жандоров Владимир Владимирович.

Цель подготовки проекта межевания территории: определение местоположения границ земельного участка, образуемого из земель, государственная собственность которых не разграничена.

Проектом межевания территории устанавливается вариант образования земельного участка для размещения (строительства) многоквартирного дома. Определение местоположения границ образуемого земельного участка осуществлено в соответствии с градостроительным регламентом и нормами отвода земельных участков, требованиями технических регламентов, границ зон с особыми условиями использования территорий.

На момент проведения работ в границах земельного участка отсутствуют объекты капитального строительства.

Перечень и сведения о площади образуемых земельных участков:

№ п/п	Условный/ кадастровый номер земельного участка	Наименование объекта	Адрес / описание местоположения	Площадь земельного участка в соответствии с проектом межевания	Категория земель
1	:ЗУ1	Земельный участок	Красноярский край, Ирбейский район, с. Талое, ул. Набережная, 19	3643 кв.м.	Земли населенных пунктов

Вид разрешенного использования земельного участка установлен в соответствии с Правилами землепользования и застройки муниципального образования Тальский сельсовет (решение Тальского сельского Совета депутатов от 28.02.2013 № 119 «Об утверждении правил землепользования и застройки муниципального образования Тальский сельсовет Ирбейского района Красноярского края»), решение Тальского сельского Совета депутатов о внесении изменений от 04.04.2019 № 32-230р, решение Тальского сельского Совета депутатов о внесении изменений от 23.11.2018 № 28-190р):

:ЗУ1 - малоэтажная многоквартирная жилая застройка.

Каталог координат поворотных точек образуемых земельных участков:

Условный/кадастровый номер земельного участка	Характерная точка границы земельного участка	координата X, м	координата Y, м
:ЗУ1	1	638573.33	87621.94
	2	638616.14	87584.15
	3	638656.93	87628.00
	4	638625.25	87671.97
	1	638573.33	87621.94

Система координат: местная 168

01/20 А-ПМТ-П

Лист

Изм.	Кол.уч	Лист.	№ док.	Подп.	Дата



Проект межевания территории разработан на основании:

Правил землепользования и застройки муниципального образования Тальский сельсовет (решение Тальского сельского Совета депутатов от 28.02.2013 № 119 «Об утверждении правил землепользования и застройки муниципального образования Тальский сельсовет Ирбейского района Красноярского края», решение Тальского сельского Совета депутатов о внесении изменений от 04.04.2019 № 32-230р, решение Тальского сельского Совета депутатов о внесении изменений от 23.11.2018 № 28-190р).

Санитарные зоны водопроводов в границах образуемого земельного участка, вне зависимости от принадлежности и типа источников (подземных или надземных), отсутствуют. Охранные зоны тепловых сетей, зоны линий электропередач в границах образуемого земельного участка отсутствуют. образуемый земельный участок частично расположен в зоне [24:00-6.18561](#) (Зона охраны природных объектов).

Рельеф в местах расположения земельного участка спокойный, ровный. Перепады высот незначительны.

Приложение:

6. Проект межевания территории в масштабе 1:1000.

Директор ООО «Ориентир»


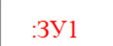
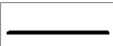
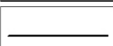
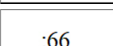



Е.В. Шевель

Инв.№ подп.	Подп. и дата	Взам. Инв №	01/20 А-ПМТ-П						Лист
			Изм.	Кол.уч	Лист.	№ док.	Подп.	Дата	

Проект межевания территории  
Чертеж



Условные обозначения

	Вновь образованная часть границы, сведения о которой достаточны для определения ее местоположения
	Надписи вновь образованного земельного участка
	Объект капитального строительства
	Существующая часть границы, имеющиеся в ЕГРН сведения о которой достаточны для определения ее местоположения
	Надписи кадастрового номера земельного участка
	Граница охранной зоны
	Граница кадастрового квартала
	Обозначение кадастрового квартала



	Итого по учреждению	x	x	x	x	x	x			
2										
	Итого по учреждению	x	x	x	x	x	x			
...	...									
	Всего	x	x	x	x	x	x			

Исполнитель: \_\_\_\_\_  
(наименование должности) (подпись) (И.О. Фамилия)

"\_\_" \_\_\_\_\_ г.

СОГЛАСОВАНО:

\_\_\_\_\_

финансового управления администрации Ирбейского района \_\_\_\_\_  
(подпись) (И.О. Фамилия) "\_\_" \_\_\_\_\_ г.



**АДМИНИСТРАЦИЯ**  
Ирбейского района Красноярского края

**ПОСТАНОВЛЕНИЕ**

22.03.2021 с. Ирбейское № 183-пг  
О внесении изменения в постановление администрации Ирбейского района от 23.06.2011 № 613-пг «Об утверждении положения об оплате труда работников муниципальных бюджетных образовательных учреждений Ирбейского района, реализующих общеобразовательные программы начального общего, основного общего, среднего общего образования, дошкольного образования и дополнительного образования детей»

В соответствии с Решением Ирбейского районного Совета депутатов Красноярского края от 30.05.2012 № 141 «О новых системах оплаты труда работников муниципальных бюджетных учреждений», руководствуясь статьёй 38 Устава Ирбейского района, ПОСТАНОВЛЯЮ:

1. Внести в постановление администрации Ирбейского района от 23.06.2011 № 613-пг «Об утверждении положения об оплате труда работников муниципальных бюджетных образовательных учреждений Ирбейского района, реализующих общеобразовательные программы начального общего, основного общего, среднего общего образования, дошкольного образования и дополнительного образования детей» (далее – постановление) следующее изменение:

в приложении 2 к постановлению строку 1 изложить в следующей редакции:

«

1.	За работу в специальных (коррекционных) общеобразовательных учреждениях (отделениях, классах, группах) для детей с ограниченными возможностями здоровья (в том числе с задержкой психического развития) (кроме медицинских работников) <*>	20
----	--	----

<\*> В общеобразовательных учреждениях, имеющих классы или группы для детей с ограниченными возможностями здоровья. Оплата труда педагогическим работникам производится только за часы занятий, которые они ведут в этих классах и группах.»

2. Контроль за выполнением постановления возложить на заместителя главы района по финансово-экономическим вопросам – руководителя финансового управления администрации Ирбейского района Е.В. Грибкову.

3. Постановление вступает в силу в день, следующий за днем его официального опубликования.

Временно замещающий должность  
главы района

А.Н. Струков



**АДМИНИСТРАЦИЯ**  
Ирбейского района Красноярского края

**ПОСТАНОВЛЕНИЕ**

25.03.2021 с. Ирбейское № 210-пг  
О внесении изменений в постановление администрации Ирбейского района от 25.01.2017 № 30-пг «Об утверждении муниципальной программы «Создание условий для обеспечения доступным и комфортным жильем жителей Ирбейского района»

В соответствии со статьями 179 Бюджетного кодекса Российской Федерации, постановлением администрации Ирбейского района от 15.11.2013 № 1518-пг «Об утверждении Порядка принятия решений о разработке муниципальных программ Ирбейского района, их формирования и реализации», руководствуясь статьей 38 Устава Ирбейского района, ПОСТАНОВЛЯЮ:

1. Внести в постановление администрации Ирбейского района от 25.01.2017 № 30-пг «Об утверждении муниципальной программы «Создание условий для обеспечения доступным и комфортным жильем жителей Ирбейского района» (далее – муниципальная программа) следующие изменения:

1.1. Пункт 2.3 приложения 3 к муниципальной программе изложить в следующей редакции:

**«2.3. Механизм реализации подпрограммы**

В рамках подпрограммы предусмотрена реализация одного мероприятия – актуализация ПЗЗ, ГП, СТП и подготовка генеральных планов поселений (далее – мероприятие 1).

Администрация Ирбейского района в целях получения субсидий из краевого бюджета на подготовку документов территориального планирования и градостроительного зонирования (внесение в них изменений), на разработку документации по планировке территории подает заявку в министерство строительства Красноярского края на предоставление субсидии в порядке, утвержденном Постановлением Правительства Красноярского края от 06.02.2020 № 87-п «Об утверждении Порядка предоставления и распределения субсидий бюджетам муниципальных образований Красноярского края из краевого бюджета на подготовку документов территориального планирования и градостроительного зонирования (внесение в них изменений), на разработку документации по планировке территории».

Субсидии бюджету муниципального образования предоставляются по результатам отбора на основании соглашения, заключенного между министерством строительства и Красноярского края и администрацией Ирбейского района, при соблюдении условия о софинансировании мероприятий из местного бюджета. Главным распорядителем бюджетных средств, предусмотренных на реализацию мероприятий программы, является администрация Ирбейского района.

Администрация Ирбейского района осуществляет закупки услуг по актуализации ПЗЗ, ГП, СТП и подготовке генеральных планов поселений в соответствии с Федеральным законом от 05.04.2013 № 44-ФЗ «О контрактной системе в сфере закупок товаров, работ, услуг для обеспечения государственных и муниципальных нужд».

1.2. Пункт 2.3 приложения 3 к муниципальной программе изложить в следующей редакции:

**«2.3. Механизм реализации подпрограммы**

Реализация мероприятия по переселению граждан, проживающих в жилых домах, признанных в установленном порядке аварийными и подлежащими сносу осуществляется за счет субсидий на обеспечение мероприятий по переселению граждан из аварийного жилищного фонда в соответствии с Постановлением Правительства Красноярского края от 29.03.2019 № 144-п «Об утверждении региональной адресной программы «Переселение граждан из аварийного жилищного фонда в Красноярском крае» на 2019 - 2025 годы».

В рамках настоящей подпрограммы расселению подлежат жилые дома, признанные в установленном порядке до 01.01.2017 года аварийными и подлежащими сносу и включенные в региональную адресную программу «Переселение граждан из аварийного жилищного фонда в Красноярском крае» на 2019 - 2025 годы». Гражданам, переселяемым из занимаемого по договорам социального найма аварийного жилищного фонда, предоставляются жилые помещения, построенные и приобретенные в рамках региональной адресной программы, в соответствии со статьями 86, 87, 89 Жилищного кодекса Российской Федерации.

Жилое помещение, предоставляемое гражданам при переселении их из аварийного жилищного фонда, может находиться по месту их жительства в границах соответствующего населенного пункта или с согласия в письменной форме этих граждан в границах другого населенного пункта субъекта Российской Федерации, на территории которого расположено ранее занимаемое жилое помещение.

Собственникам жилья за изымаемое жилое помещение выплачивается возмещение в соответствии со статьей 32 Жилищного кодекса Российской Федерации, при достижении соглашения с собственником жилого помещения в соответствии с частью 8 статьи 32 Жилищного кодекса Российской Федерации предоставляется другое жилое помещение.

В случае если размер общей площади жилого помещения, предоставляемого собственнику с его согласия взамен изымаемого, превышает максимальный размер, указанный в пункте 1 статьи 3 Закона Красноярского края от 09.07.2020 N 9-4060 «О дополнительной мере поддержки собственников жилых помещений в многоквартирных домах, признанных в установленном порядке аварийными и подлежащими сносу или реконструкции» (далее - Закон края), собственник осуществляет доплату разницы в стоимости предоставляемого жилого помещения и жилого помещения, общая площадь которого соответствует максимальному размеру, указанному в Законе края.

Мероприятие по приобретению у застройщиков жилых помещений и приобретению жилых помещений у лиц, не являющихся застройщиками, для последующего предоставления жилых помещений гражданам, переселяемым из аварийного жилищного фонда, выплате возмещения (далее - мероприятия программы) осуществляется за счет средств Фонда, средств краевого бюджета (далее - субсидии) и средств местного бюджета.

Средства Фонда, краевого бюджета и средства местного бюджета направляются на долевое финансирование мероприятий программы.

Администрация Ирбейского района осуществляет закупки жилых помещений у застройщиков жилых помещений и лиц, не являющихся застройщиками, для последующего предоставления жилых помещений гражданам, переселяемым из аварийного жилищного фонда, в соответствии с Федеральным законом от 05.04.2013 № 44-ФЗ «О контрактной системе в сфере закупок товаров, работ, услуг для обеспечения государственных и муниципальных нужд».

1.3. Пункт 2.3 приложения 4 к муниципальной программе изложить в следующей редакции:

**«2.3. Механизм реализации подпрограммы**

Строительство и приобретение жилых домов (жилых помещений) в муниципальном образовании для предоставления работникам учреждений здравоохранения, образования, культуры, спорта, социальной защиты населения осуществляется Красноярским краевым фондом жилищного строительства, за счет субсидии, предоставляемой в порядке, установленном Постановлением Правительства Красноярского края от 23.12.2020 № 910-п «Об утверждении Порядка предоставления субсидии Красноярскому краевому фонду жилищного строительства на строительство и приобретение жилых домов (жилых помещений) в муниципальных образованиях Красноярского края для предоставления работникам учреждений здравоохранения, образования, культуры, спорта, социальной защиты населения».

Администрация Ирбейского района в целях реализации мероприятия по осуществлению на территории муниципального образования строительства и приобретение жилых домов (жилых помещений) для предоставления работникам учреждений бюджетной сферы подает в фонд жилищного строительства документы для участия в отборе.

Фонд жилищного строительства осуществляет отбор муниципальных образований, претендующих на осуществление на их территории строительство и приобретение жилых домов (жилых помещений) для предоставления работникам учреждений бюджетной сферы.

Построенные либо приобретенные жилые дома (жилые помещения) оформляются в собственность фонда жилищного строительства и предоставляются в соответствии с договором коммерческого найма работникам учреждений бюджетной сферы.

Жилые помещения предоставляются фондом жилищного строительства работникам учреждений здравоохранения, образования, культуры, спорта, социальной защиты населения в соответствии с Жилищным кодексом Российской Федерации.».

2. Контроль за выполнением постановления возложить на заместителя главы района по вопросам строительства и жилищно-коммунального хозяйства А.В. Шестакова.

3. Постановление вступает в силу в день, следующий за днем его официального опубликования.

Глава района

О.В. Леоненко



**ИРБЕЙСКИЙ ВЕСТНИК**

ОФИЦИАЛЬНОЕ ПЕЧАТНОЕ ИЗДАНИЕ  
ОРГАНОВ МЕСТНОГО САМОУПРАВЛЕНИЯ  
МУНИЦИПАЛЬНОГО ОБРАЗОВАНИЯ ИРБЕЙСКИЙ РАЙОН

Главный редактор –  
*Будилина Татьяна Викторовна*

Издатель (учредитель) - Администрация  
Ирбейского района Красноярского края  
с. Ирбейское, пер. Красноармейский, 2

*Газета  
распространяется  
бесплатно.*

Отпечатано: Администрация Ирбейского  
района Красноярского края  
с. Ирбейское, пер. Красноармейский, 2  
Ирбейского района Красноярского края

№ 12 от 25.03.2021

500 шт